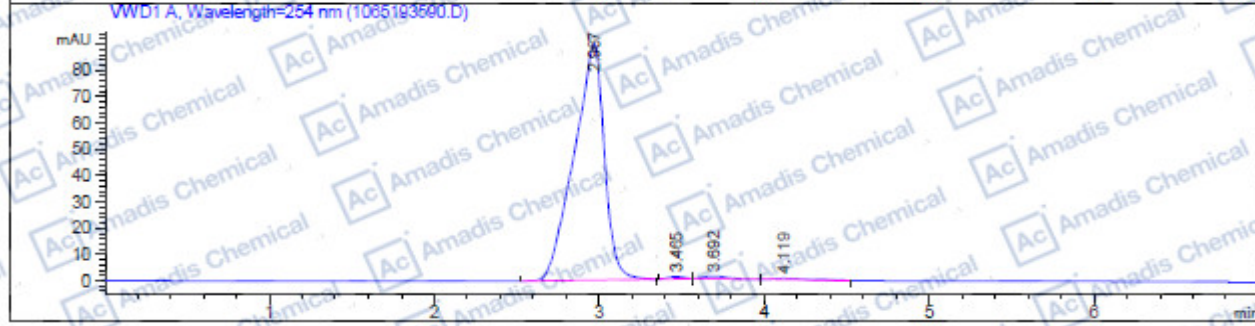
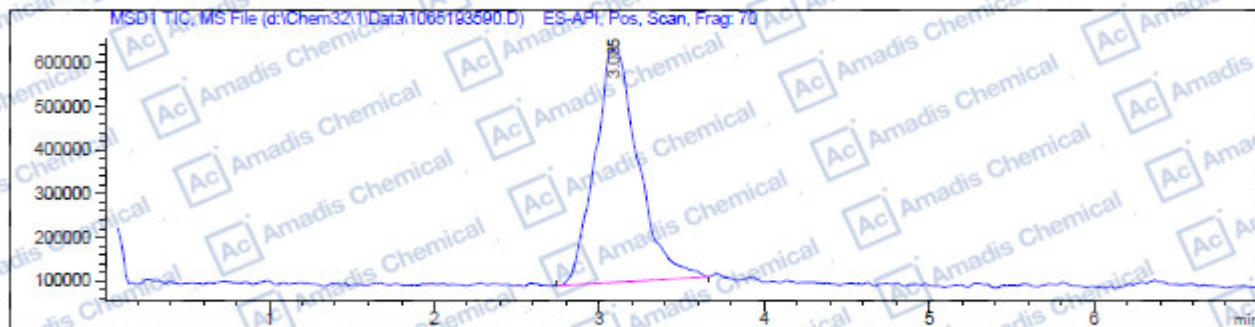


HPLC of 1065193-59-0

操作者 : 系统
 样品操作者 : 系统
 仪器 : lcms 位置 : P2-B1
 进样日期 : 2019/1/4 9:48:37 进样次数 : 1
 进样量 : 5.000 µl
 采集方法 : d:\Chem32\1\Methods\CH3CN70%.M
 最后修改 : 2018/12/29 16:58:26 : 系统
 (调用后修改)
 分析方法 : D:\CHEM32\1\METHODS\CH3CN70%.M-1.M
 最后修改 : 2018/12/20 16:18:45 : 系统



面积百分比报告

排序 :
 乘积因子 : 1.0000
 稀释因子 : 1.0000
 内标使用乘积因子和稀释因子

信号 1: MSD1 TIC, MS File

峰 #	保留时间 [min]	类型	峰宽 [min]	峰面积	峰高	峰面积 %
1	3.085	BBA	0.2529	9.75871e6	5.34696e5	100.0000

总量 : 9.75871e6 5.34696e5

* If you have any comments and suggestions, please contact us by sales@amadischem.com