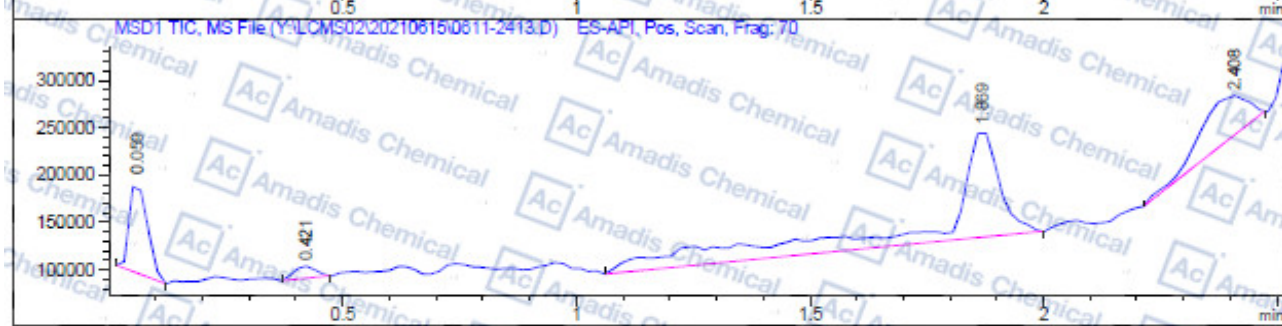
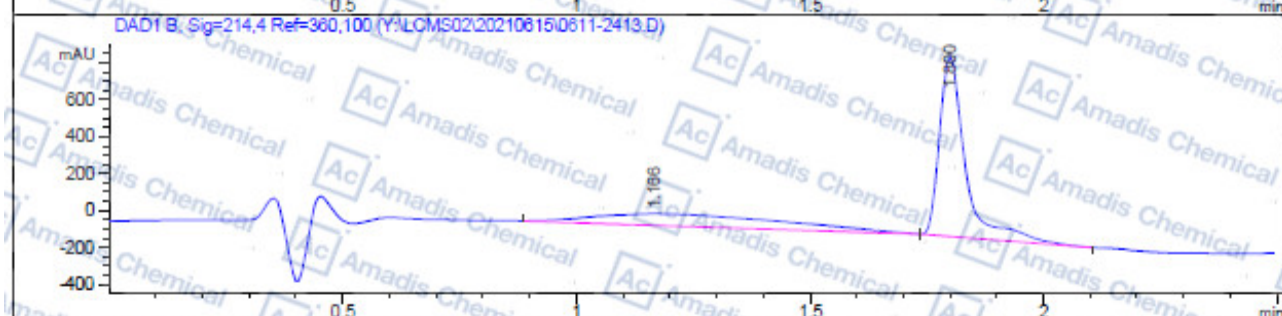
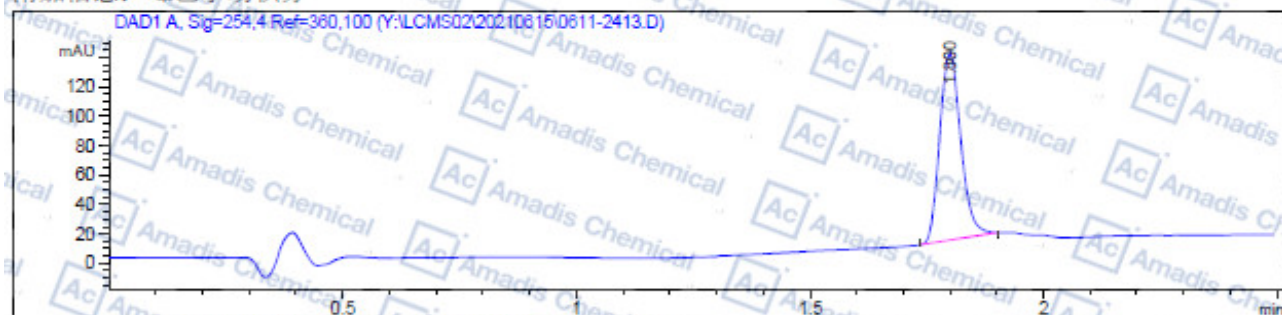


### LCMS of 114977-28-5

操作者 : SYSTEM  
 仪器 : LCMSD6100  
 进样日期 : 2021/6/15 12:15:26  
 采集方法 : D:\CHEM32\2\METHODS\L-20-95-2.5min.M  
 最后修改 : 2021/1/6 10:09:48 : SYSTEM  
 分析方法 : C:\CHEM32\1\METHODS\DEF-LC.M  
 最后修改 : 2006/11/20 18:14:44  
 附加信息: 峰已手动积分

序列行 : 1  
 位置 : P4-C-01  
 进样次数 : 1  
 进样量 : 6.000 µl



#### 面积百分比报告

排序 : 信号  
 乘积因子: 1.0000  
 稀释因子: 1.06009  
 内标使用乘积因子和稀释因子

信号 1: DAD1 A, Sig=254,4 Ref=360,100

峰 #	保留时间 [min]	类型	峰宽 [min]	峰面积 [mAU*s]	峰高 [mAU]	峰面积 %
1	1.800	BB	0.0483	397.46738	127.71883	100.0000
总量:				397.46738	127.71883	

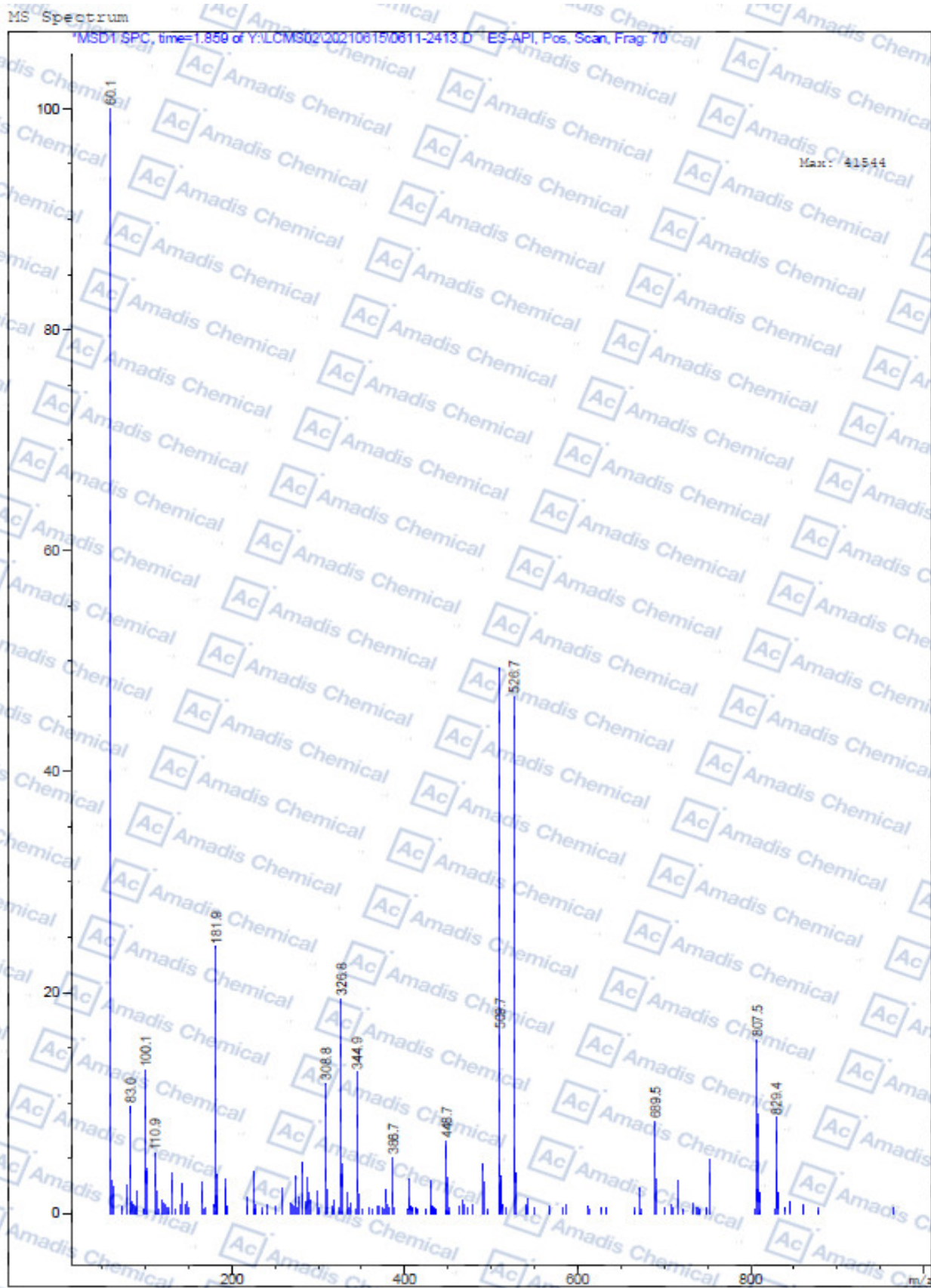
信号 2: DAD1 B, Sig=214,4 Ref=360,100

峰 #	保留时间 [min]	类型	峰宽 [min]	峰面积 [mAU*s]	峰高 [mAU]	峰面积 %
1	1.166	BB	0.3527	1830.59924	63.43627	32.7491
2	1.800	BB	0.0590	3759.17578	975.07306	67.2509
总量:				5589.77502	1038.50933	

信号 3: MSD1 TIC, MS File

峰 #	保留时间 [min]	类型	峰宽 [min]	峰面积	峰高	峰面积 %
1	0.059	BB	0.0428	2.53958e5	9.88243e4	14.5734
2	0.421	BB	0.0541	4.34098e4	1.32737e4	2.4928
3	1.869	BB	0.1362	1.11602e6	1.13262e5	64.0480
4	2.408	BB	0.1302	3.29195e5	4.13134e4	18.8908
总量:				1.74262e6	2.66673e5	

\*\*\* 报告结束 \*\*\*



\*For R&D use only

\* if you have any comments and suggestions, please contact us by [sales@amadischem.com](mailto:sales@amadischem.com)