

### MS Of 41710-89-8

来自于样品输入的不同进样量实际进样量2.000 µl

采集方法 : D:\Chem32\1\Data\tetranov\TESTS 2017-05-27 16-14-09\WH-MS\_CG.M

最后修改 : 2017/5/27 16:14:09 : 系统

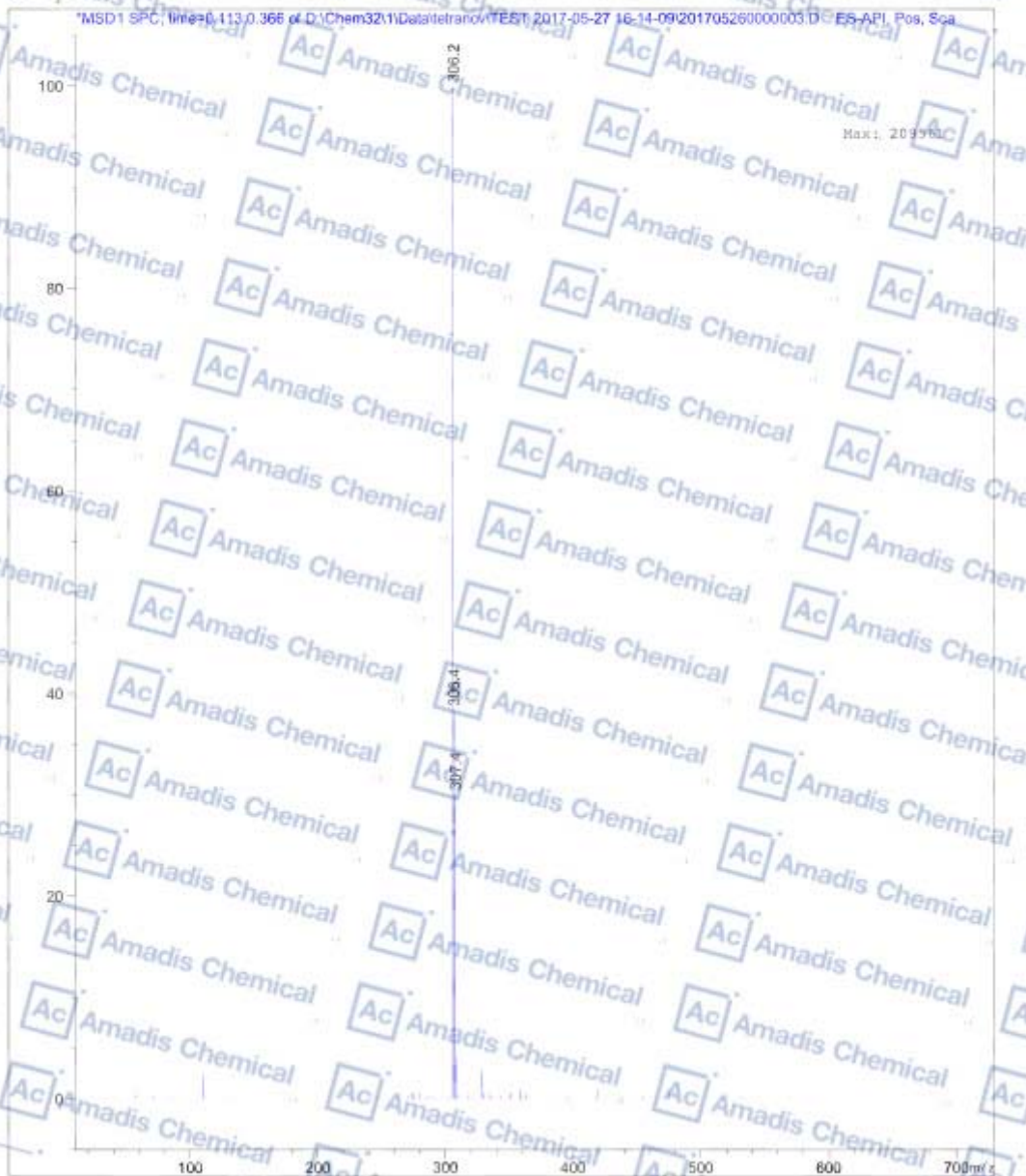
分析方法 : D:\Chem32\1\Methods\MSH.M

最后修改 : 2017/5/27 13:05:32 : 系统

调用后修改

MS Spectrum

MSD1 SPC, time=0.113, 0.366 of D:\Chem32\1\Data\tetranov\TESTS 2017-05-27 16-14-09\201705260000003.D @ ES-API\_Pos\_Sca



\* If you have any comments and suggestions, please contact us by [sales@amadischem.com](mailto:sales@amadischem.com)