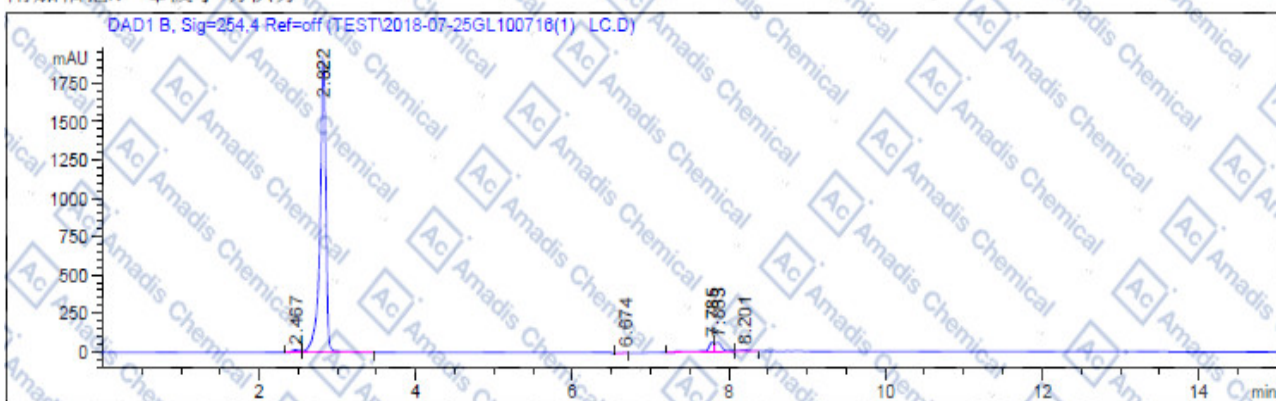


HPLC of 32860-54-1

操作者 : 系统
 仪器 : LC2 位置 : 样品瓶 1
 进样日期 : 2018-7-25 16:08:32 进样量 : 手动
 采集方法 : D:\CHEM32-1\1\METHODS\TEST-5-95.M
 最后修改 : 2018-7-25 16:08:15 : 系统
 (调用后修改)
 分析方法 : D:\CHEM32-1\1\METHODS\TEST-5-95.M
 最后修改 : 2018-7-25 16:27:40 : 系统
 (调用后修改)
 方法信息 : GL100999

附加信息: 峰被手动积分



面积百分比报告

排序 : 信号
 乘积因子 : 1.0000
 稀释因子 : 1.0000
 内标中不使用乘积因子和稀释因子

信号 1: DAD1 B, Sig=254.4 Ref=off

峰 #	保留时间 [min]	类型	峰宽 [min]	峰面积 [mAU*s]	峰高 [mAU]	峰面积 %
1	2.467	BV	0.1053	101.14709	15.26562	0.9364
2	2.822	VB	0.0787	9857.86719	1893.69934	91.2663
3	6.674	BB	0.0767	22.20440	4.13447	0.2056
4	7.785	BV	0.0845	342.13031	58.25634	3.1675
5	7.863	VV	0.0908	375.89673	58.66770	3.4801
6	8.201	VB	0.1348	101.96649	11.13851	0.9440

总量 : 1.08012e4 2041.16198

* if you have any comments and suggestions, please contact us by sales@amadischem.com