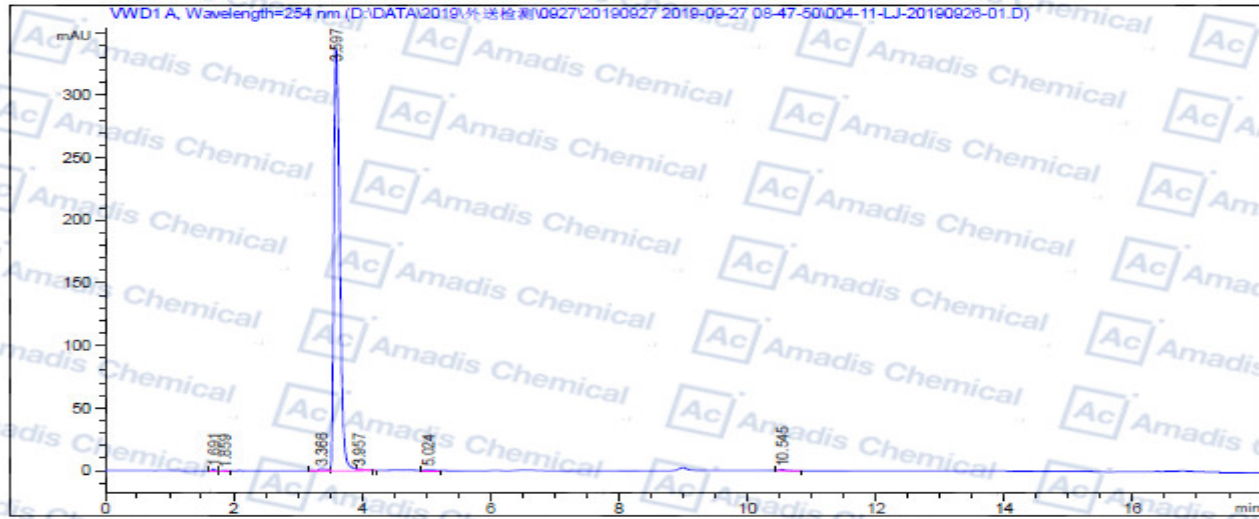


### HPLC of 880549-30-4



面积百分比报告

排序  
乘积因子 : 1.0000  
稀释因子 : 1.0000  
内标使用乘积因子和稀释因子

信号 1: WVD1 A, Wavelength=254 nm

峰 #	保留时间 [min]	类型	峰宽 [min]	峰面积 [mAU*s]	峰高 [mAU]	峰面积 %
1	1.691	BV	0.0582	6.26278	1.67471	0.2787
2	1.859	VB	0.0784	2.73656	5.23856e-1	0.1218
3	3.366	BV E	0.1101	13.41874	1.66459	0.5972
4	3.597	VV R	0.1073	2211.53149	336.83578	98.4252
5	3.957	VB AE	0.1148	3.38689	3.99839e-1	0.1507
6	5.024	EB	0.1421	4.21357	4.84931e-1	0.1875
7	10.545	VB	0.1008	5.36593	8.07932e-1	0.2388
总量				2246.91596	341.89164	

\*\*\* 报告结束 \*\*\*

\*If you have any comments and suggestions, please contact us by [sales@amadischem.com](mailto:sales@amadischem.com)