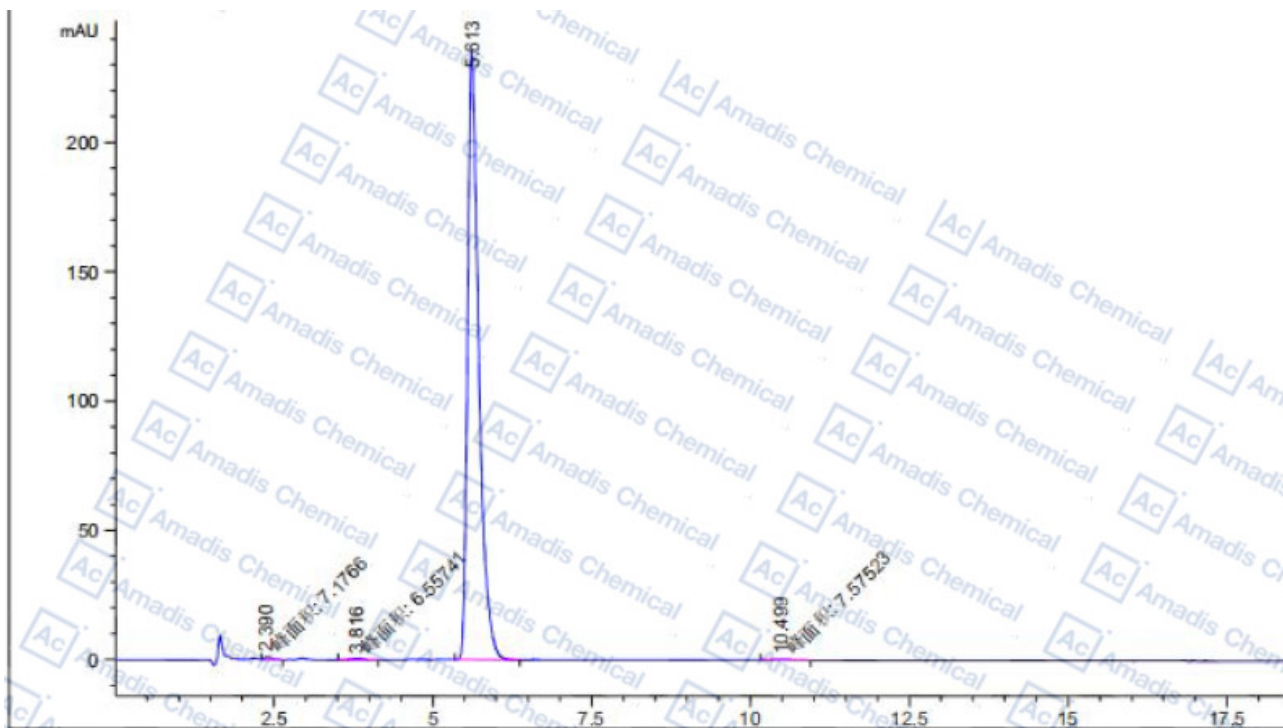


### HPLC of 85618-21-9



面积百分比报告

排序 : 信号  
 乘积因子 : 1.0000  
 稀释因子 : 1.0000  
 内标使用乘积因子和稀释因子

峰 #	保留时间 [min]	类型	峰宽 [min]	峰面积 [mAU*s]	峰高 [mAU]	峰面积 %
1	2.390	FM	0.1126	7.17660	1.06233	0.2468
2	3.816	MM	0.2205	6.55741	4.95555e-1	0.2255
3	5.613	BB	0.1770	2886.42236	235.46220	99.2672
4	10.499	MM	0.3292	7.57523	3.83466e-1	0.2605

总量 : 2907.73161 237.40355

\*For R&D use only

\*If you have any comments and suggestions, please contact us by [sales@amadischem.com](mailto:sales@amadischem.com)