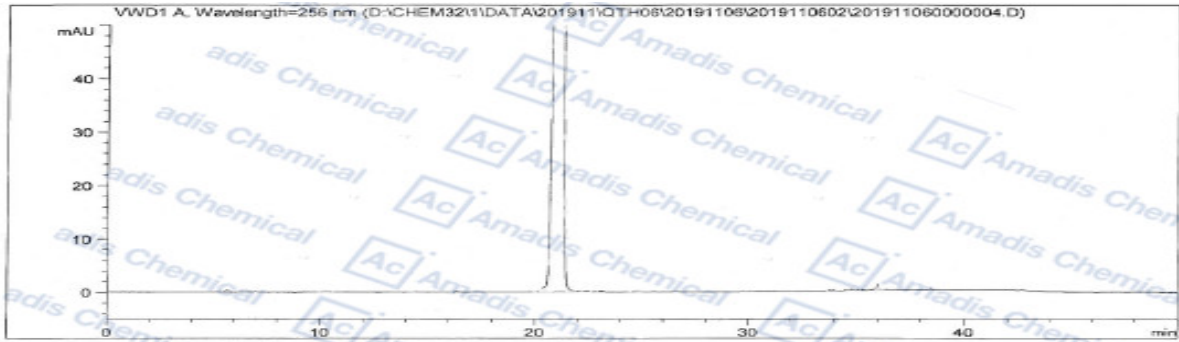


HPLC of 155030-63-0



面积百分比报告

排序 : 信号
 乘积因子 : 1.0000
 稀释因子 : 1.0000
 内标中不使用乘积因子和稀释因子

信号 1: VWD1 A, Wavelength=256 nm

峰 #	保留时间 [min]	类型	峰宽 [min]	峰面积 [mAU*s]	峰高 [mAU]	峰面积 %
1	5.684	VV	0.2141	5.30145	3.81570e-1	0.0399
2	10.272	BB	0.2476	4.48644	2.21287e-1	0.0338
3	16.371	BB	0.2695	2.92274	1.36691e-1	0.0220
4	20.433	BV	0.1913	10.93186	8.89807e-1	0.0822
5	20.990	VV	0.2601	1.32425e4	772.18689	99.6272
6	22.018	VB	0.0964	7.43501e-1	1.07897e-1	5.594e-3
7	22.391	BB	0.1771	1.72506	1.31464e-1	0.0130
8	23.137	BB	0.1960	2.12710	1.58043e-1	0.0160
9	24.868	BV	0.2392	4.57280	2.46811e-1	0.0344
10	33.793	BV	0.1192	1.30556	1.67032e-1	9.822e-3
11	33.979	VB	0.1186	1.43444	1.91090e-1	0.0108
12	34.570	BB	0.0962	9.61606e-1	1.53200e-1	7.234e-3
13	34.836	VB	0.0863	1.46667	2.62079e-1	0.0110

峰 #	保留时间 [min]	类型	峰宽 [min]	峰面积 [mAU*s]	峰高 [mAU]	峰面积 %
14	35.126	VB	0.0852	1.06537	1.90697e-1	8.015e-3
15	35.374	BB	0.0945	1.26664	2.01095e-1	9.529e-3
16	35.796	VV	0.1015	1.55006	2.27593e-1	0.0117
17	36.008	VV	0.0958	7.68600	1.23150	0.0578
总量 :				1.32920e4	777.08474	

*** 报告结束 ***

*For R&D use only

* if you have any comments and suggestions, please contact us by sales@amadischem.com