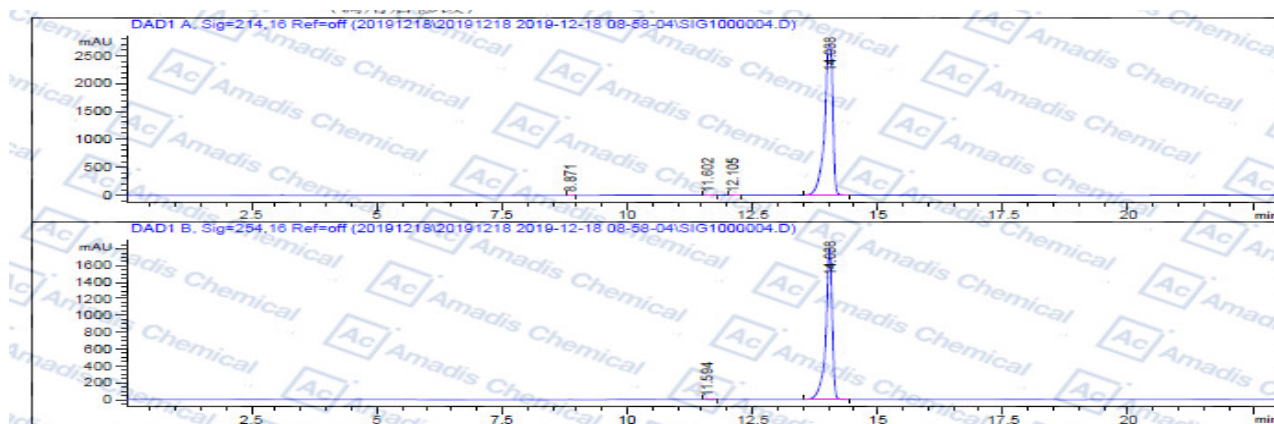


HPLC of 1146963-51-0



=====
面积百分比报告
 =====

排序 信号
 乘积因子: 1.0000
 稀释因子: 1.0000
 内标使用乘积因子和稀释因子

信号 1: DAD1 A, Sig=214,16 Ref=off

峰 #	保留时间 [min]	类型	峰宽 [min]	峰面积 [mAU*s]	峰高 [mAU]	峰面积 %
1	8.871	BB	0.0681	3.27028	7.32677e-1	0.0106
2	11.602	BB	0.1055	9.03714	1.39587	0.0294
3	12.105	BB	0.0940	6.84099	1.13995	0.0223
4	14.038	BB	0.1724	3.07204e4	2707.74707	99.9377
总量:				3.07396e4	2711.01557	

信号 2: DAD1 B, Sig=254,16 Ref=off

峰 #	保留时间 [min]	类型	峰宽 [min]	峰面积 [mAU*s]	峰高 [mAU]	峰面积 %
1	11.594	BB	0.1013	3.87745	6.34089e-1	0.0241
2	14.038	BB	0.1317	1.60967e4	1810.65674	99.9759
总量:				1.61006e4	1811.29083	

=====
 *** 报告结束 ***
 =====

*For R&D use only

*If you have any comments and suggestions, please contact us by sales@amadischem.com