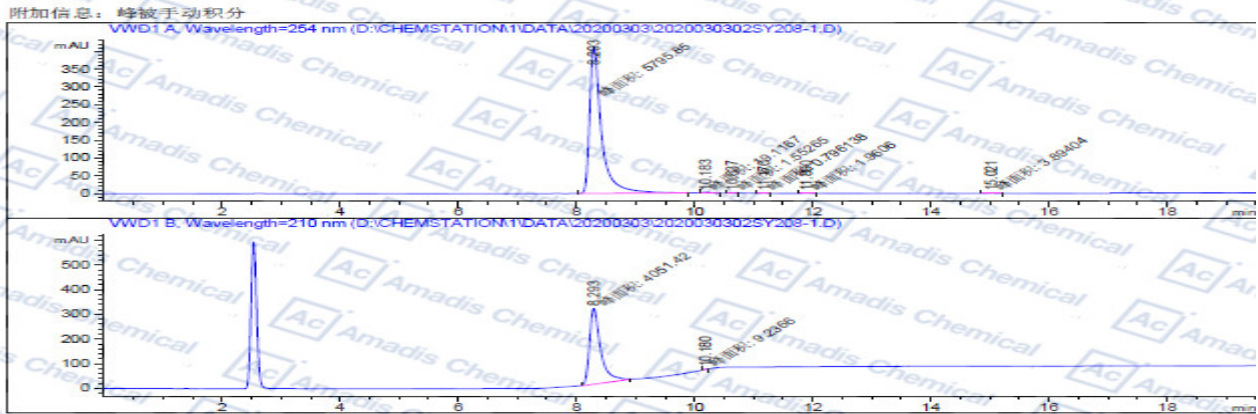


## HPLC of 108847-24-1



### 面积百分比报告

排序 : 信号 : 1.0000  
 乘积因子 : 1.0000  
 稀释因子 : 1.0000  
 内标使用乘积因子和稀释因子

信号 1: VWD1 A, Wavelength=254 nm

峰 #	保留时间 [min]	类型	峰宽 [min]	峰面积 [mAU*s]	峰高 [mAU]	峰面积 %
1	8.293	MM	0.2343	5795.84961	412.27762	99.5308
2	10.183	MM	0.1281	19.11668	2.48786	0.3283
3	10.637	MM	0.1115	1.55265	2.31986e-1	0.0267
4	11.170	MM	0.1030	7.96138e-1	1.28781e-1	0.0137
5	11.890	MM	0.1339	1.96060	2.43950e-1	0.0337
6	15.021	MM	0.1761	3.89404	3.68603e-1	0.0669

峰 #	保留时间 [min]	类型	峰宽 [min]	峰面积 [mAU*s]	峰高 [mAU]	峰面积 %
总量 :				5823.16971	415.73880	

信号 2: VWD1 B, Wavelength=210 nm

峰 #	保留时间 [min]	类型	峰宽 [min]	峰面积 [mAU*s]	峰高 [mAU]	峰面积 %
1	8.293	MM	0.2200	4051.41577	306.93567	99.7725
2	10.180	MM	0.0718	9.23660	2.14308	0.2275

总量 :				4060.65237	309.07875	
------	--	--	--	------------	-----------	--

\*\*\* 报告结束 \*\*\*

\*For R&D use only

\* If you have any comments and suggestions, please contact us by [sales@amadischem.com](mailto:sales@amadischem.com)