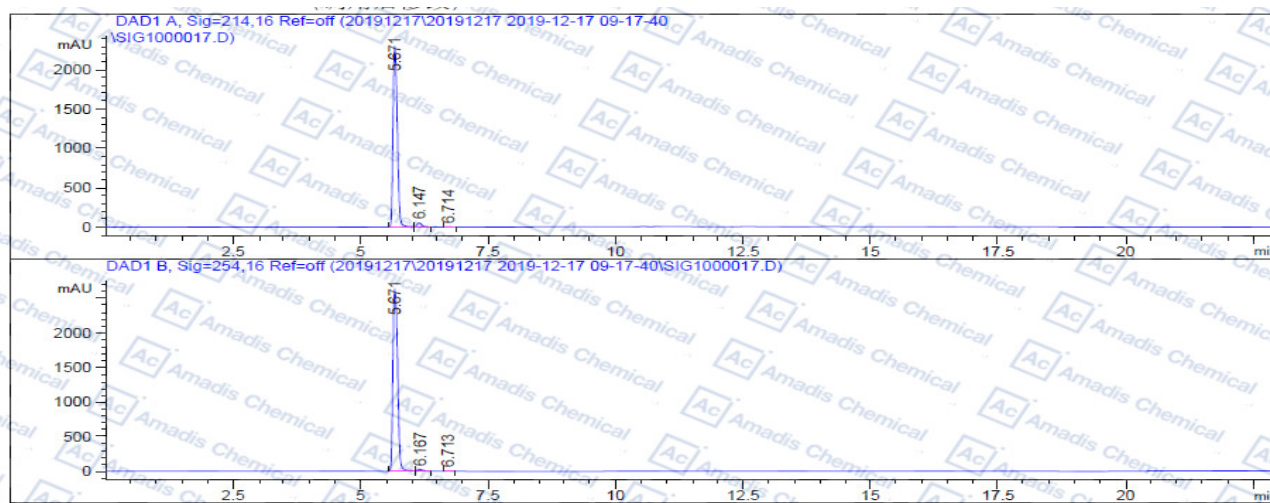


HPLC of 417722-93-1



=====
 面积百分比报告
 =====

排序 : 信号
 乘积因子: 1.0000
 稀释因子: 1.0000
 内标使用乘积因子和稀释因子

信号 1: DAD1 A, Sig=214,16 Ref=off

峰 #	保留时间 [min]	类型	峰宽 [min]	峰面积 [mAU*s]	峰高 [mAU]	峰面积 %
1	5.671	BV	0.0944	1.34847e4	2300.93311	97.4433
2	6.147	VB	0.1000	332.44260	52.39474	2.4023
3	6.714	BB	0.0881	21.36010	3.55287	0.1544

总量 : 1.38385e4 2356.88071

信号 2: DAD1 B, Sig=254,16 Ref=off

峰 #	保留时间 [min]	类型	峰宽 [min]	峰面积 [mAU*s]	峰高 [mAU]	峰面积 %
1	5.671	BV	0.1054	1.69533e4	2624.23730	98.8997
2	6.167	VB	0.1134	169.95470	22.67454	0.9915
3	6.713	BB	0.0872	18.64969	3.14375	0.1088

总量 : 1.71419e4 2650.05560

=====
 *** 报告结束 ***
 =====

*For R&D use only

* if you have any comments and suggestions, please contact us by sales@amadischem.com