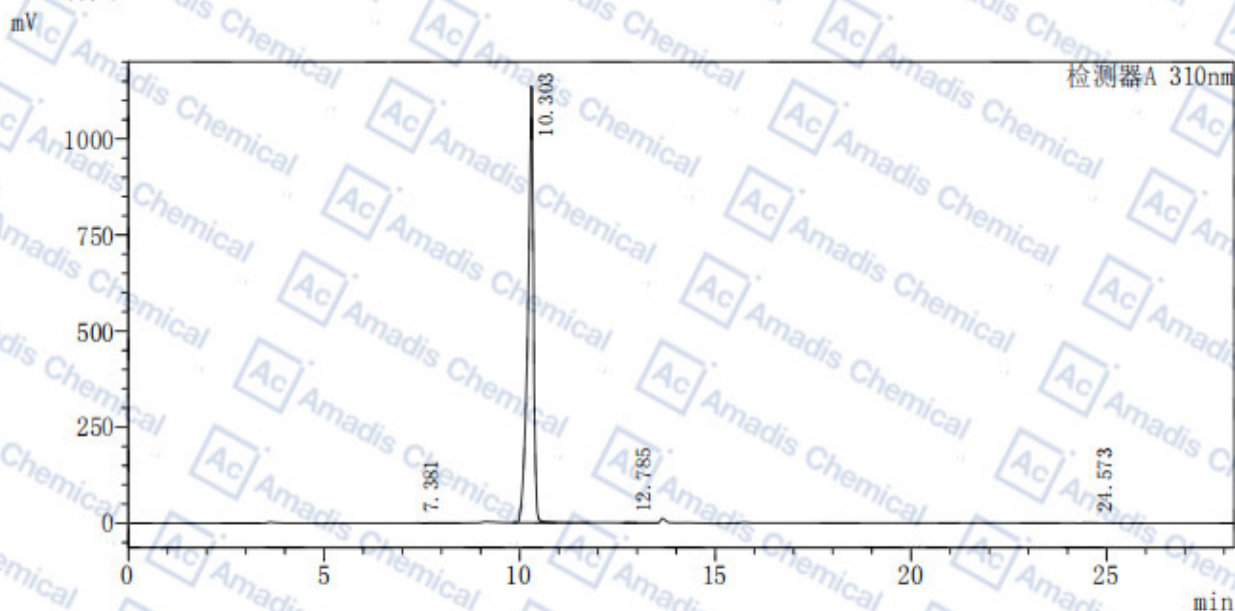


### HPLC of 1038915-60-4

<色谱图>



<峰表>

检测器A 310nm

峰号	保留时间	面积	高度	浓度	面积%	理论塔板数 (USP)
1	7.381	1358	176	0.030	0.030	20317
2	10.303	11123742	1136023	99.880	99.880	28226
3	12.785	2741	465	0.065	0.065	86978
4	24.573	1093	107	0.025	0.025	129315
总计		11128933	1136772		100.000	

\*For R&D use only

\*if you have any comments and suggestions, please contact us by [sales@amadischem.com](mailto:sales@amadischem.com)