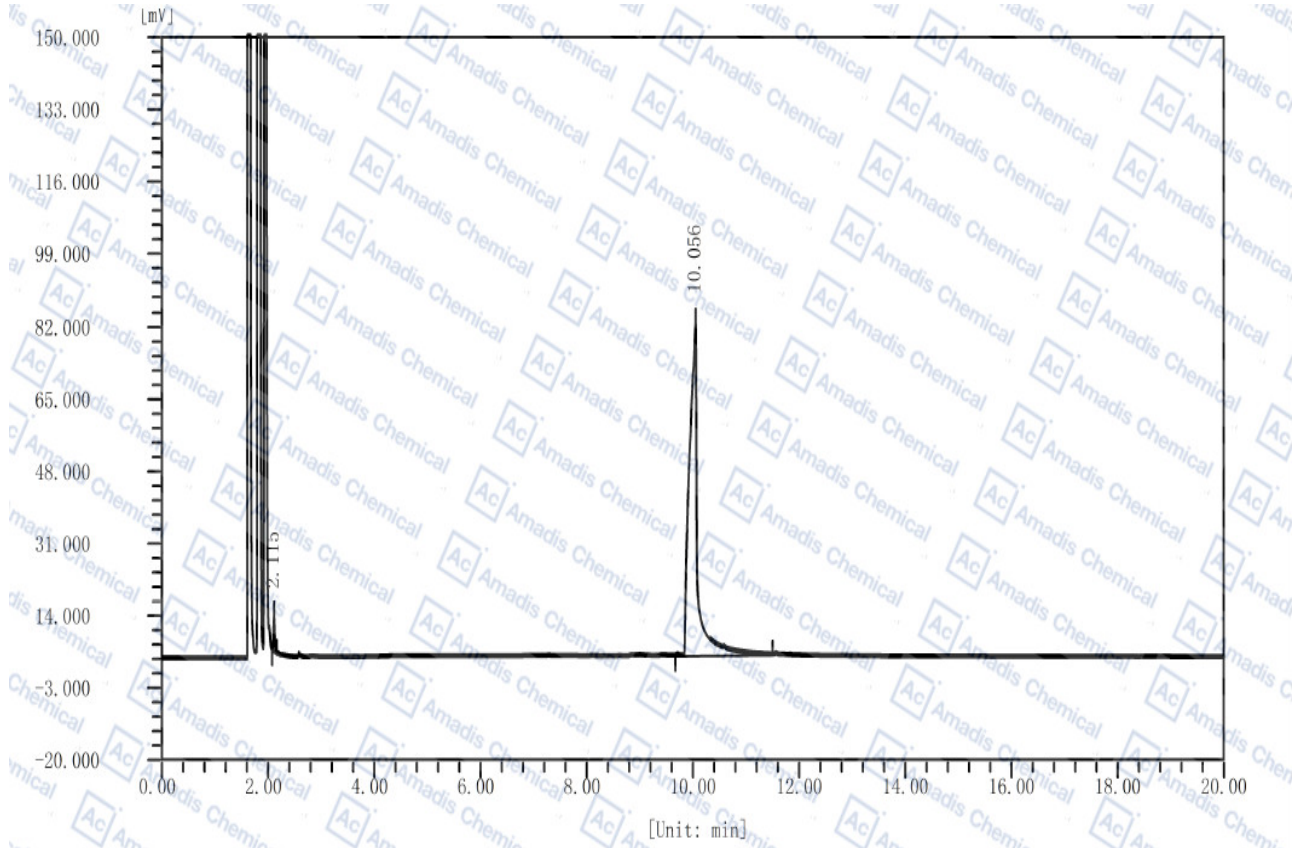


GC of 82878-63-5



分析结果

峰序	组分名	保留时间 [min]	半峰宽 [min]	峰高 [uV]	峰面积 [uV*s]	峰面积 [%]	含量 [%]	峰类型
1		2.115	0.027	8334.4	14410.4	1.6434	1.6434	BB
2		10.056	0.156	78504.5	862476.1	98.3566	98.3566	BB
总计:				86838.9	876886.5	100.0000	100.0000	

*For R&D use only

*if you have any comments and suggestions, please contact us by sales@amadischem.com