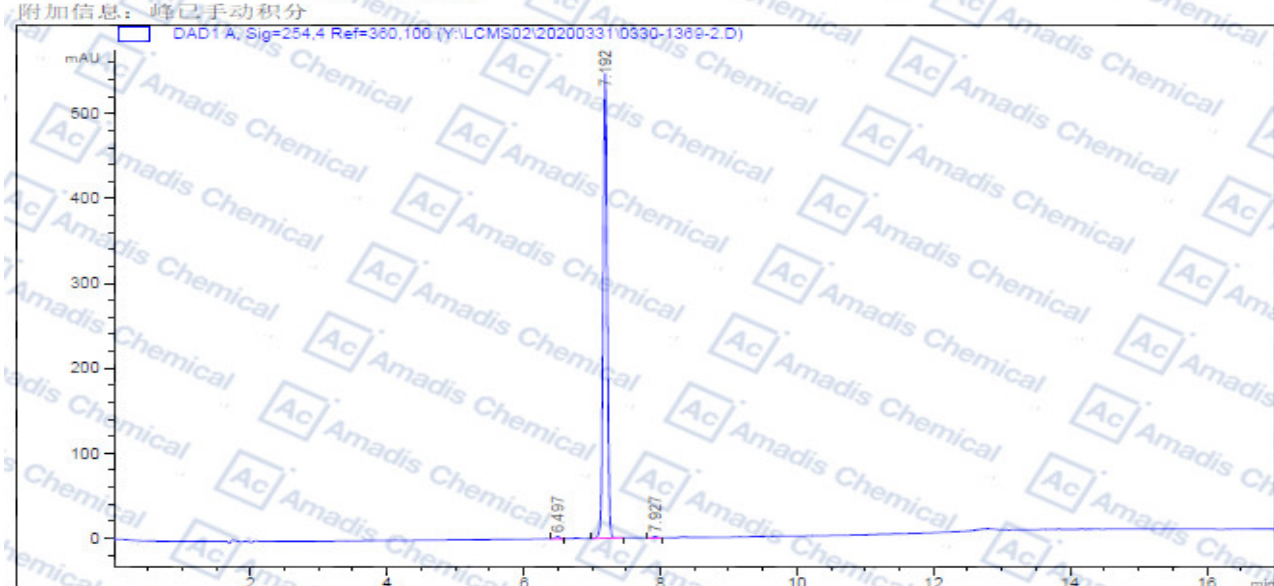


HPLC of 23541-50-6

```

=====
操作者       : SYSTEM                      序列行       : 4
仪器         : LCMSD6100                  位置        : P4-C-09
进样日期     : 2020/3/31 19:32:17         进样次数    : 1
                                           进样量     : 6.000 µl
来自于序列的不同进样量! 实际进样量: 1.000 µl
采集方法     : D:\CHEM32\2\METHODS\R-5-95-17min.M
最后修改     : 2020/3/31 19:31:37 : SYSTEM
                                           (调用后修改)
分析方法     : C:\CHEM32\1\METHODS\DEF_LC.M
最后修改     : 2020/2/25 14:47:55
                                           (调用后修改)
=====
    
```



面积百分比报告

```

=====
排序         : 信号
乘积因子     : 1.0000
稀释因子     : 10.0000
内标使用乘积因子和稀释因子
信号 1: DAD1 A, Sig=254.4 Ref=360.100
=====

```

峰 #	保留时间 [min]	类型	峰宽 [min]	峰面积 [mAU*s]	峰高 [mAU]	峰面积 %
1	6.497	BB	0.0628	10.08323	2.51440	0.4437
2	7.192	BB	0.0640	2285.59155	547.70642	99.2582
3	7.927	BB	0.0701	6.77458	1.51649	0.2981
总量:				2272.44936	551.73730	

*For R&D use only

*if you have any comments and suggestions, please contact us by sales@amadischem.com