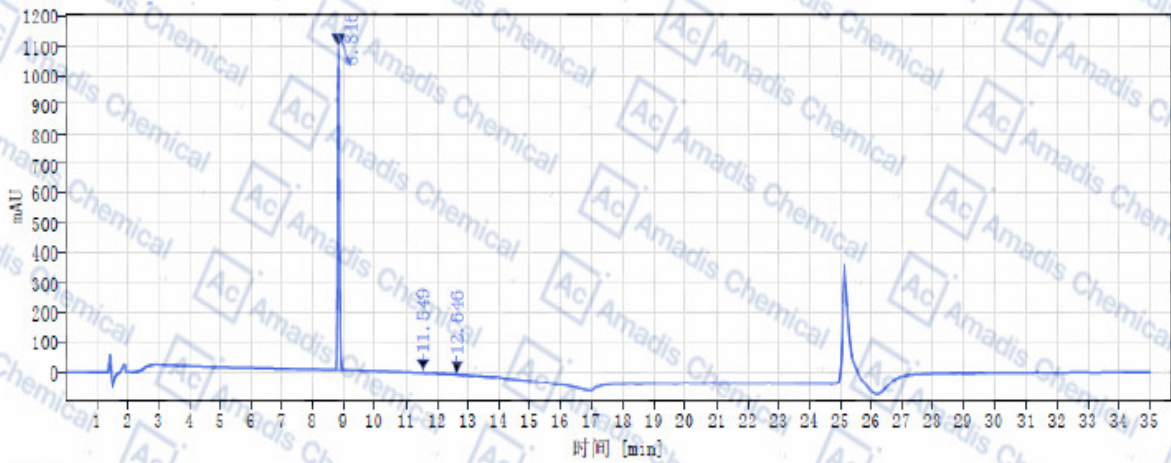


HPLC of 94497-51-5

数据文件: DZ-2-r002. dx
 序列名称: TMBLI-RG-HL-20200426
 样品名称: tm-2
 仪器: 1260II
 进样体积: 5.0
 采集方法: TMBLI-ZJT3-HL-20200323.amx
 处理方法: *jf-20200426-1.pmx

项目名称: TMBLI
 操作者: 詹鸣昕
 进样日期: 2020-04-26 17:13:18
 位置: P1-A-3
 类型: 样品
 手动修改: 无



信号: DAD1A, Sig=283, Ref=off

保留时间 [min]	峰宽 [min]	峰面积	高度	峰面积%	理论塔板数	拖尾因子	分离度
8.816	0.48	3958.057	1089.38	99.64	132799.37790	1.17619	
11.549	0.21	9.965	2.08	0.25	130876.14884	0.88859	24.35736
12.646	0.26	4.427	0.90	0.11	193805.60214	0.88876	9.06831
总和		3972.45					

*For R&D use only

*if you have any comments and suggestions, please contact us by sales@amadischem.com