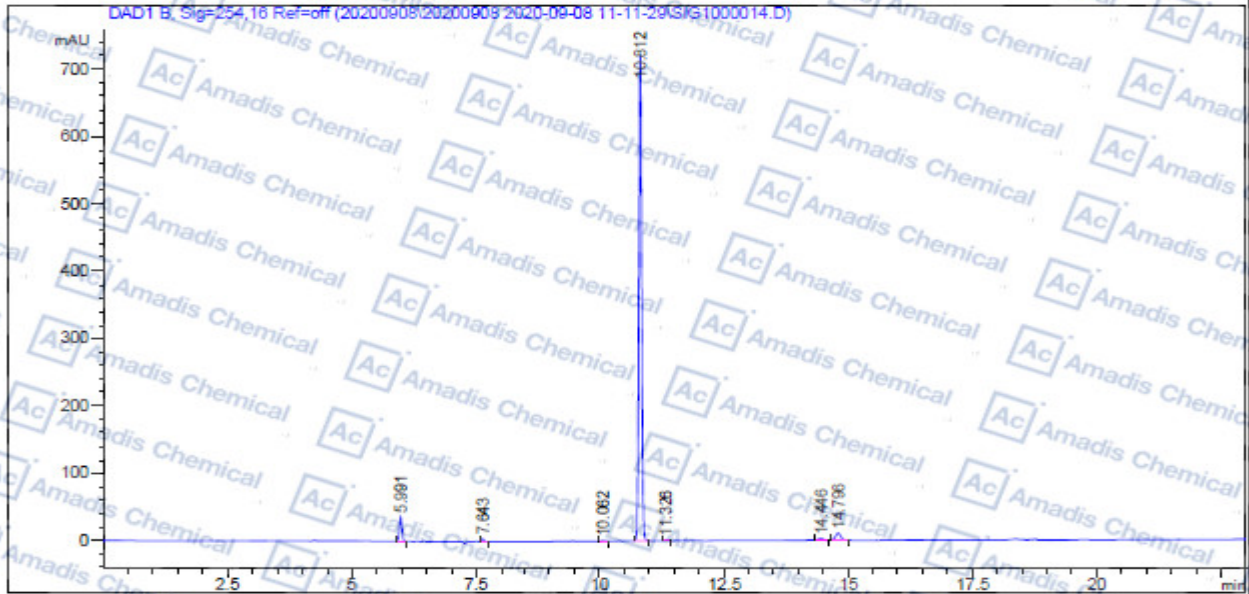


HPLC of A934536

操作者 : QCF
 仪器 : 仪器 1
 进样日期 : 2020-9-8 16:26:55
 采集方法 : C:\CHEM32\1\DATA\20200908\20200908 2020-09-08 11-11-29\CGWW.M
 最后修改 : 2020-8-10 11:01:46 : QCF
 分析方法 : C:\CHEM32\1\METHODS\CGWW.M
 最后修改 : 2020-9-8 16:51:42 : QCF
 (调用后修改)

序列行 : 14
 位置 : 样品瓶 33
 进样次数 : 1
 进样量 : 2.0 µl



面积百分比报告

信号 : 1.0000
 乘积因子 : 1.0000
 稀释因子 :
 内标使用乘积因子和稀释因子

信号 1; DAD1 B, Sig=254.16 Ref=off

峰 #	保留时间 [min]	类型	峰宽 [min]	峰面积 [mAU*s]	峰高 [mAU]	峰面积 %
1	5.991	BB	0.0570	133.88665	36.33670	4.3813
2	7.643	BB	0.0520	13.59221	4.17826	0.4448
3	10.062	BB	0.0792	4.14721	8.03802e-1	0.1357
4	10.812	BB	0.0614	2811.75244	723.20471	82.0130
5	11.326	BB	0.0612	3.54166	9.13197e-1	0.1158
6	14.446	BB	0.0946	13.38698	2.21199	0.4381
7	14.796	BB	0.1132	75.51398	10.33786	2.4712
总量 :				3055.82015	777.98652	

*For R&D use only

*If you have any comments and suggestions, please contact us by sales@amadischem.com