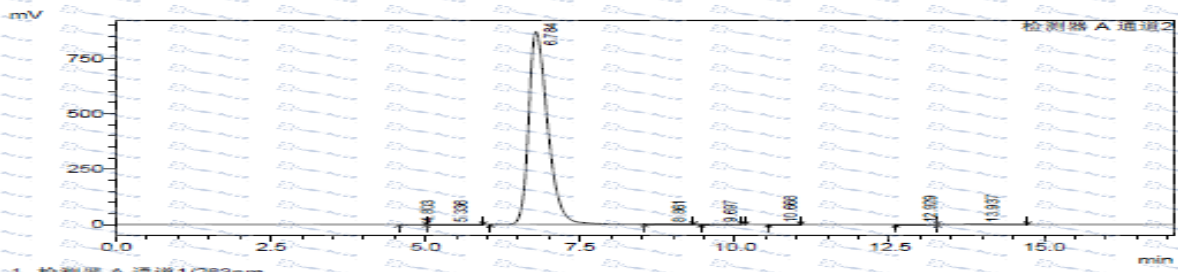
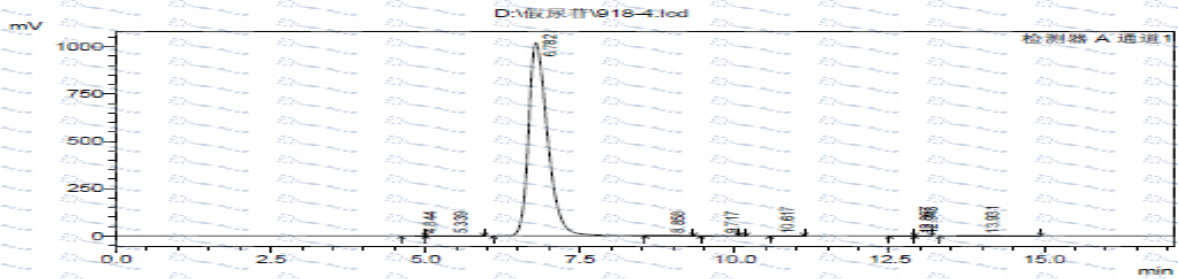


HPLC of 1445-07-4

采集人: Admin
 样品名称: 918-4
 样品ID: 918-4
 样品瓶#: 5 uL
 进样体积: 918-4.lcd
 数据文件名: MeOH-0.01KH2PO4H2O-0.05-0.5.lcm
 方法文件名: Default.lcr
 报告文件名: 2021-9-18 13:02:45
 数据采集: 2021-9-18 13:41:07
 数据处理:

<色谱图>



1- 检测器 A 通道1/263nm
2- 检测器 A 通道2/254nm

检测器 A Ch1 263nm

峰表

峰#	保留时间	面积	高度	面积 %	高度 %
1	4.844	2363	127	0.011	0.012
2	5.339	7102	220	0.032	0.021
3	6.782	21940665	1021069	99.545	99.632
4	8.858	11124	475	0.050	0.046
5	9.717	2630	148	0.012	0.014
6	10.617	1553	81	0.007	0.008
7	12.867	2537	213	0.012	0.021
8	12.943	2921	223	0.013	0.022
9	13.931	70043	2289	0.318	0.223
总计		22040938	1024845	100.000	100.000

峰表

检测器 A Ch2 254nm

峰#	保留时间	面积	高度	面积 %	高度 %
1	4.803	3160	158	0.017	0.018
2	5.336	7217	221	0.038	0.025
3	6.784	18754341	870582	99.525	99.628
4	8.861	9693	419	0.051	0.048
5	9.697	3964	202	0.021	0.023
6	10.666	1472	78	0.008	0.009
7	12.929	4811	192	0.026	0.022
8	13.937	59283	1978	0.315	0.226
总计		19843943	873830	100.000	100.000

*For R&D use only

*If you have any comments and suggestions, please contact us by sales@amadischem.com