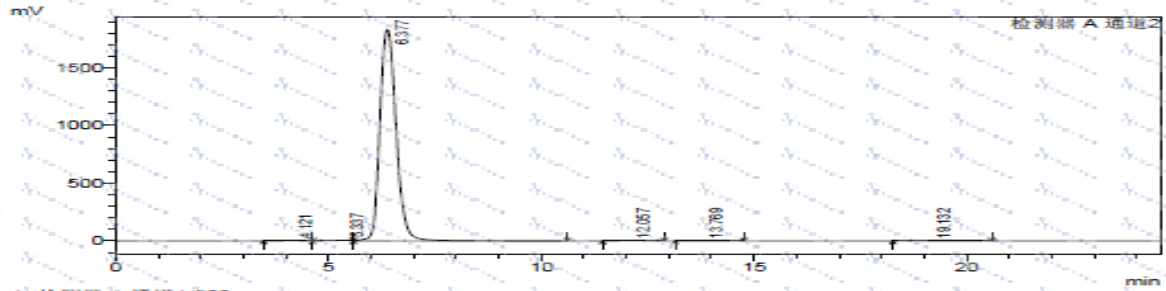
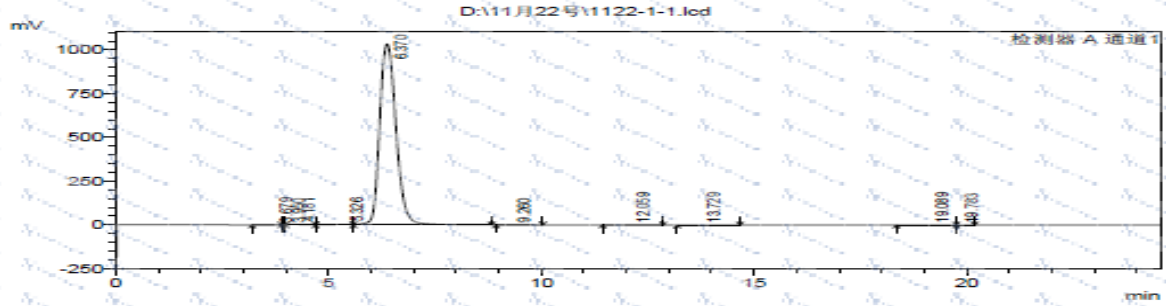


HPLC of 2460027-79-4

采集人: Admin
 样品名称: 1122-1-1
 样品ID: 1122-1-1
 样品瓶#:
 进样体积: 5 uL
 数据文件名: 1122-1-1.icd
 方法文件名: IDU MeOH-0.01KH2PO4H2O-0.1-0.7_254.icm
 批处理文件名: Default.icr
 报告文件名: 2021-11-22 14:49:51
 数据采集: 2021-11-22 15:50:19
 数据处理: 2021-11-22 15:50:19

<色谱图>



1 检测器 A 通道1/220nm
 2 检测器 A 通道2/254nm

检测器 A Ch1_220nm

峰表

峰#	保留时间	面积	高度	面积 %	高度 %
1	3.679	34636	1609	0.124	0.154
2	3.950	7274	1347	0.026	0.129
3	4.181	57170	2633	0.205	0.252
4	5.326	83981	3028	0.301	0.290
5	6.370	27663988	1034470	99.088	98.999
6	9.260	6624	175	0.024	0.017
7	12.059	35642	960	0.128	0.092
8	13.729	13677	314	0.049	0.030
9	19.089	14308	284	0.051	0.027
10	19.783	1299	116	0.005	0.011
总计		27918598	1044935	100.000	100.000

峰表

检测器 A Ch2_254nm

峰#	保留时间	面积	高度	面积 %	高度 %
1	4.121	33366	1183	0.068	0.064
2	5.337	127237	5065	0.260	0.275
3	6.377	48592306	1834583	99.440	99.519
4	12.057	59529	1586	0.122	0.086
5	13.769	22196	508	0.045	0.028
6	19.132	31394	525	0.064	0.029
总计		48966029	1843450	100.000	100.000

*For R&D use only

*If you have any comments and suggestions, please contact us by sales@amadischem.com