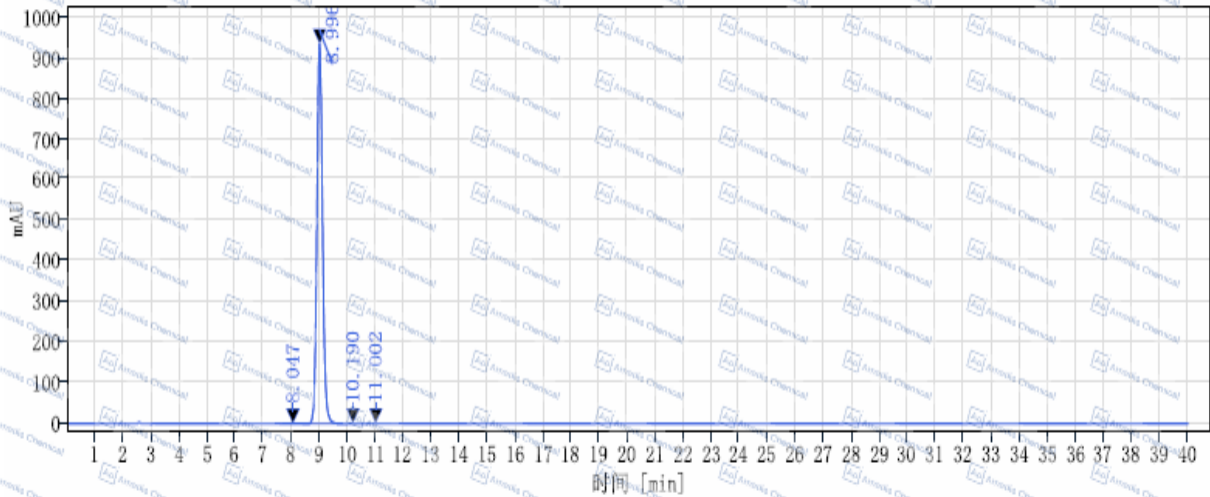


HPLC of 936916-07-3

数据文件: 2023-03-10 10-09-21+08-00. dx
 序列名称: SingleSample
 样品名称: 2023-03-10 10:09:21+08:00
 仪器: LC1290
 进样体积: 0.500
 采集方法: 936916-07-3. amx
 处理方法: *GC_LC
 面积百分比_DefaultMethod.pmx
 手动修改: 手动积分

项目名称: CAS936916-07-3
 操作者: 系统
 进样日期: 2023-03-10 10:40:17+08:00
 位置: P2-B6
 类型: 样品
 样品含量: 0.00

DAD1A, Sig=254.0, 4.0 ~Ref=off



信号: DAD1A, Sig=254.0, 4.0 Ref=off

保留时间 [min]	类型	峰宽 [min]	峰面积	高度	峰面积%	名称
8.047	MM m	0.29	4.84	0.21	0.0370	
8.996	BM m	0.22	13073.76	935.13	99.9297	
10.190	MM m	0.42	0.56	0.06	0.0043	
11.002	MM m	0.20	3.80	0.24	0.0291	
	总和		13082.96	935.63	100.000	

*For laboratory or manufacturing use only, not for drug, food and household use.

*if you have any comments and suggestions, please contact us by sales@amadischem.com