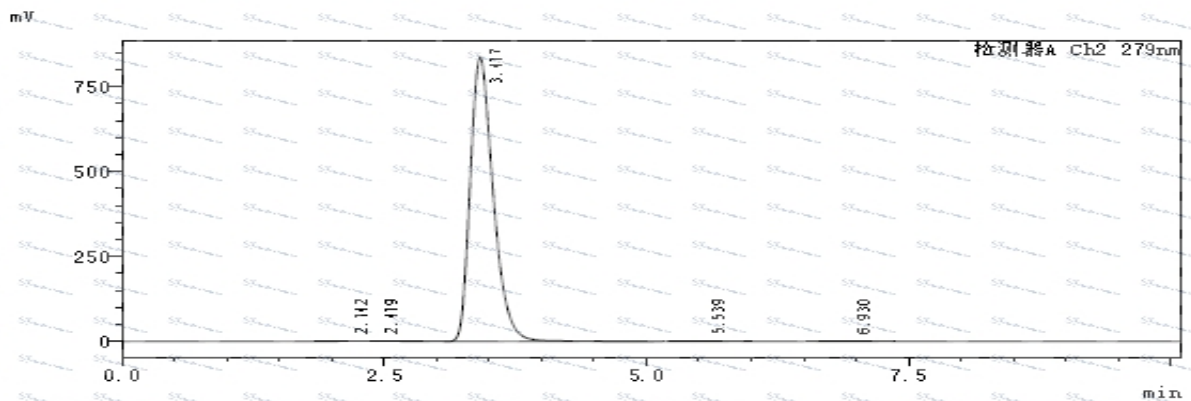
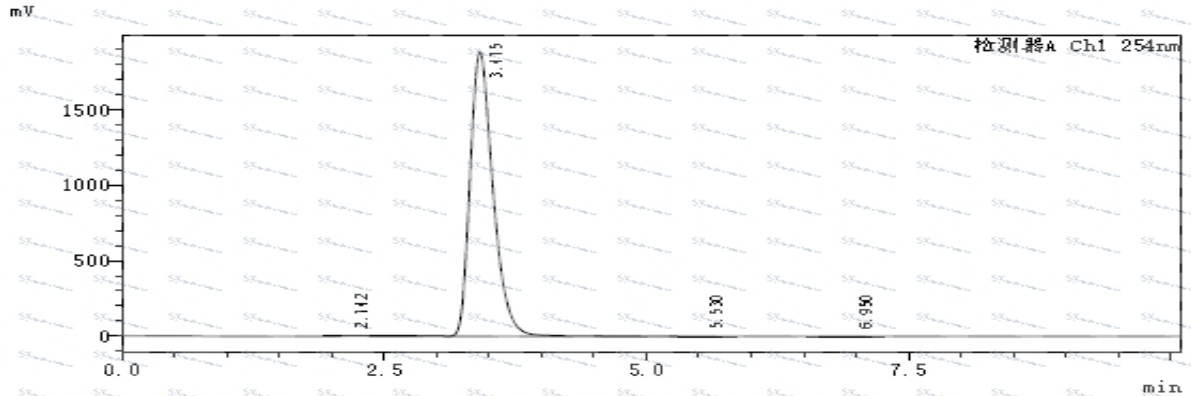


## HPLC of 13957-31-8

### <样品信息>

样品名 : 4-S-尿苷-100-61-2  
 样品ID : 4-S-尿苷-100-61-2  
 数据文件名 : 4-S-尿苷-100-61-2\_1.ed  
 方法文件名 : MeOH-0.01KH2PO4-0.2-0.7.lcm  
 批处理文件名 :  
 样品编号 : 1-1  
 进样体积 : 5 µL  
 分析日期 : 2023/4/27 17:18:05  
 处理日期 : 2023/4/27 17:28:13  
 样品类型 : 未知  
 分析者 : System Administrator  
 处理者 : System Administrator

### <色谱图>



### <峰表>

检测器A Ch1 254nm

峰号	保留时间	面积	高度	高度%	面积%
1	2.142	51596	2269	0.120	0.180

峰号	保留时间	面积	高度	高度%	面积%
2	3.415	28621375	1884961	99.864	99.802
3	5.530	2064	137	0.007	0.007
4	6.950	3167	168	0.009	0.011
总计		28678201	1887536	100.000	100.000

检测器A Ch2 279nm

峰号	保留时间	面积	高度	高度%	面积%
1	2.142	18824	1564	0.186	0.147
2	2.419	32359	1397	0.166	0.252
3	3.417	12775327	837192	99.541	99.456
4	5.539	8059	441	0.052	0.063
5	6.930	10643	455	0.054	0.083
总计		12845212	841049	100.000	100.000

\*For laboratory or manufacturing use only, not for drug, food and household use.

\*If you have any comments and suggestions, please contact us by [sales@amadischem.com](mailto:sales@amadischem.com)