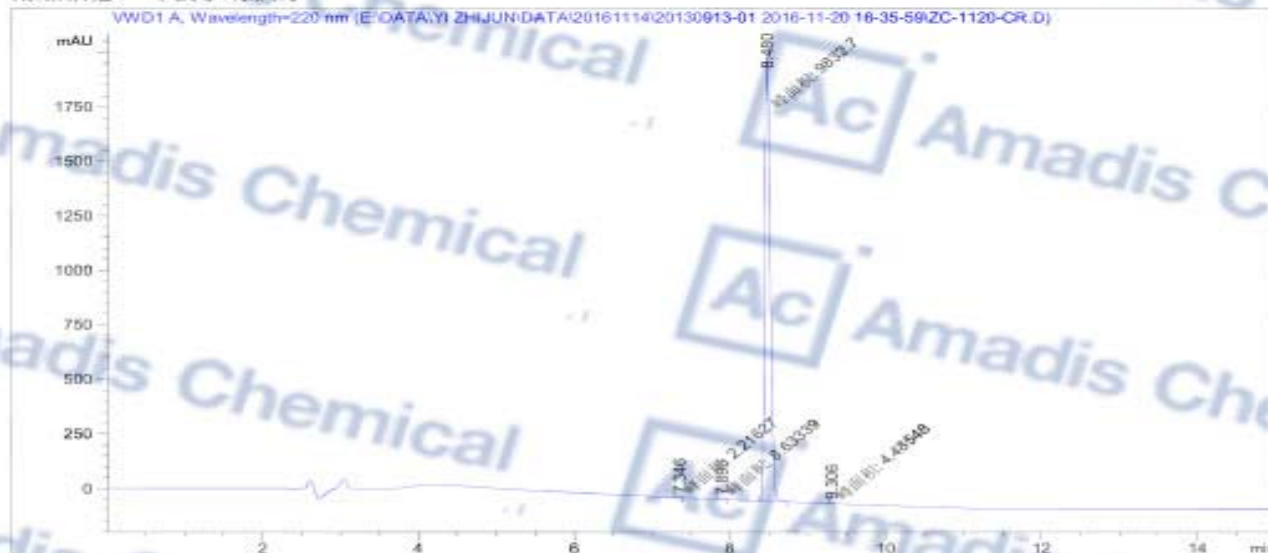


## HPLC

操作者 : 系统  
 仪器 : LC1260  
 进样日期 : 2016-11-20 16:41:47  
 序列行 : 1  
 位置 : 样品瓶 21  
 进样次数 : 1  
 进样量 : 0.000 µl  
 来自于序列的不同进样量: 实际进样量: 3.000 µl  
 采集方法 : E:\DATA\YI ZHIJUN\DATA\20161114\20130913-01 2016-11-20 16-35-59\10-90 AD  
 220 15MIN.M  
 最后修改 : 2016-11-20 16:35:59 : 系统  
 分析方法 : C:\CHEM32\1\METHODS\95AD 15MIN.M  
 最后修改 : 2016-11-17 21:20:38 : 系统  
 (调用后修改)

附加信息: 峰被手动积分



### 面积百分比报告

排序 : 信号  
 乘积因子 : 1.0000  
 稀释因子 : 1.0000  
 内标使用乘积因子和稀释因子

信号 1: WVD1 A, Wavelength=220 nm

峰 #	保留时间 [min]	类型	峰宽 [min]	峰面积 [mAU*s]	峰高 [mAU]	峰面积
1	7.346	MM	0.0492	2.21627	7.50161e-1	0.0225
2	7.896	MM	0.0605	8.63339	2.37687	0.0877
3	8.480	MM	0.0802	9832.69922	2044.05713	99.8443
4	9.306	MM	0.0566	4.48548	1.32173	0.0455

数据文件: E:\DATA\YI ZHIJUN\DATA\20161114\20130913-01 2016-11-20 16-35-59\ZC-1120-CR.D

样品名称: ZC-1120-CR

总量: 9848.03436 2048.50589

\*\*\* 报告结束 \*\*\*

\* If you have any comments and suggestions, please contact us by [sales@amadischem.com](mailto:sales@amadischem.com)