

GC Of 928-89-2

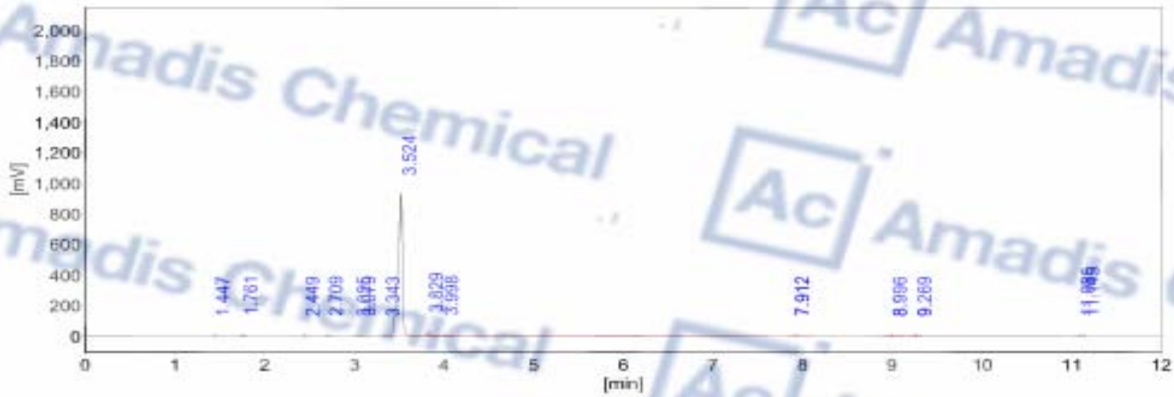
方法: lbc1 (面积归一法)

取样点:

进样时间:

取样时间:

停止时间:



分析结果表

峰序	组分名	保留时间 [min]	峰高 [uV]	峰面积 [uV*s]	面积%	含量 [%]	峰型
1		1.447	95	140	0.0040	0.00402673	BB
2		1.761	3614	4856	0.1399	0.139857	BB
3		2.449	208	449	0.0129	0.0129253	BB
4		2.709	2086	3846	0.1108	0.110766	BB
5		3.025	169	344	0.0099	0.00991075	BV
6		3.079	1706	4253	0.1225	0.122499	VB
7		3.343	99	277	0.0080	0.00798049	BV
8		3.524	921522	3382713	97.4339	97.4339	SVB
9		3.829	22813	57479	1.6556	1.65559	TBB
10		3.998	4872	13699	0.3946	0.394589	TBB
11		7.912	381	2376	0.0684	0.0684279	BB
12		8.996	95	643	0.0185	0.0185172	BB
13		9.269	59	328	0.0095	0.00945906	BB
14		11.085	59	315	0.0091	0.00907828	BB
15		11.145	99	85	0.0025	0.00245924	BB
总计:			957877	3471802	100.0000	100	

报告时间: 2015-10-08 14:11:06

复核:

审核:

页码: 1

* If you have any comments and suggestions, please contact us by sales@amadischem.com