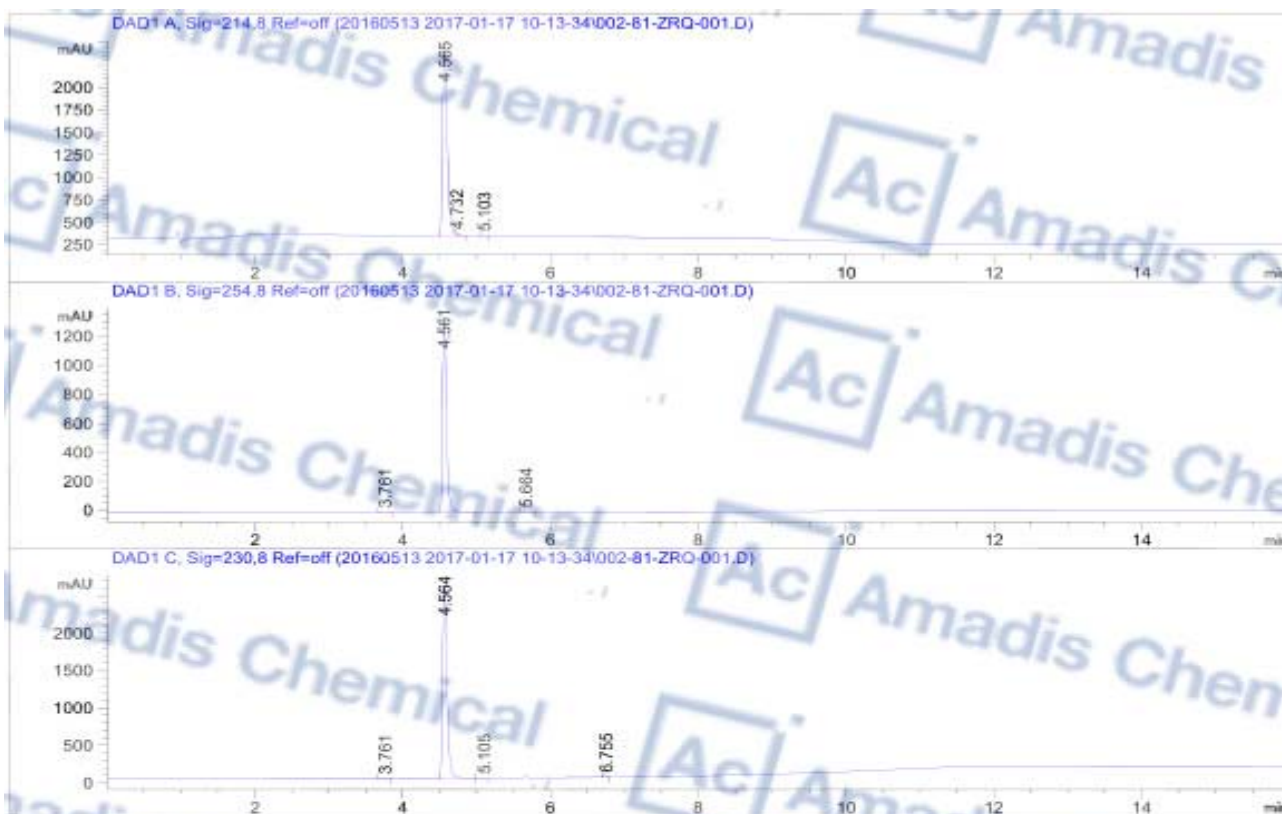


HPLC Of 1454846-35-5



面积百分比报告

排序 : 信号
 乘积因子 : 1.0000
 稀释因子 : 1.0000
 内标使用乘积因子和稀释因子

信号 1: DAD1 A, Sig=214.8 Ref=off

峰 #	保留时间 [min]	类型	峰宽 [min]	峰面积 [mAU*s]	峰高 [mAU]	峰面积 %
1	4.565	BV R	0.0731	9409.73828	2066.06226	99.8873
2	4.732	BV L	0.0284	5.21076	3.05712	0.0553
3	5.103	BV	0.0487	5.40921	1.81880	0.0574

总量 : 9420.35825 2070.93848

信号 2: DAD1 B, Sig=254,8 Ref=off

峰 #	保留时间 [min]	类型	峰宽 [min]	峰面积 [mAU*s]	峰高 [mAU]	峰面积 %
1	3.761	BV	0.0770	6.91656	1.40125	0.1365
2	4.561	BV R	0.0578	5039.92041	1343.58765	99.4798
3	5.664	BB	0.0548	19.43640	5.55849	0.3836

总量 : 5066.27337 1350.54738

信号 3: DAD1 C, Sig=280,8 Ref=off

峰 #	保留时间 [min]	类型	峰宽 [min]	峰面积 [mAU*s]	峰高 [mAU]	峰面积 %
1	3.761	BB	0.0748	6.39930	1.36361	0.0570
2	4.564	BV R	0.0706	1.12061e4	2582.90088	99.8246
3	5.105	BV	0.0521	6.87848	2.10589	0.0613
4	6.755	BB	0.0486	6.40732	2.15972	0.0571

总量 : 1.12258e4 2588.53010

*** 报告结束 ***

* If you have any comments and suggestions, please contact us by sales@amadischem.com