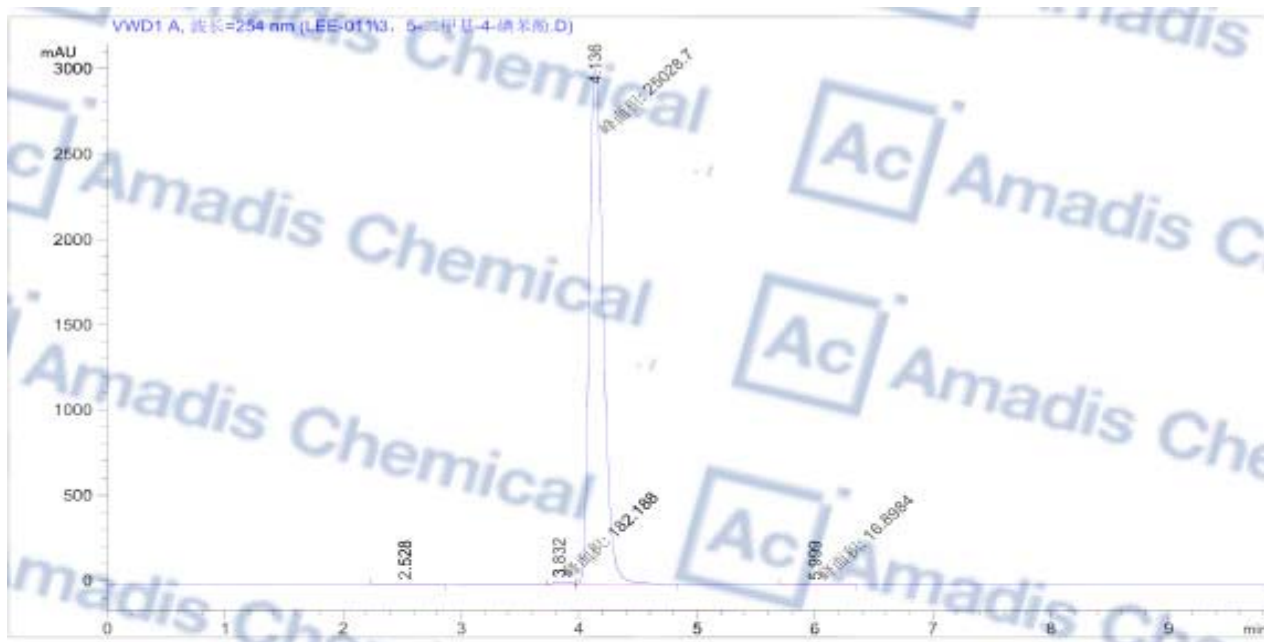


### HPLC Of 80826-86-4



面积百分比报告

排序 : 信号  
 乘积因子: 1.0000  
 稀释因子: 1.0000  
 内标使用乘积因子和稀释因子

信号 1: VWD1 A, 波长=254 nm

峰 #	保留时间 [min]	类型	峰宽 [min]	峰面积 mAU *s	峰高 [mAU]	峰面积 %
1	2.528	BB	0.1963	47.77785	3.75973	0.1890
2	3.832	MF	0.1669	182.18842	18.18959	0.7208
3	4.136	FM	0.1380	2.50287e4	3022.98315	99.0233
4	5.999	MM	0.3386	16.89837	8.31756e-1	0.0669

总量 : 2.52756e4 3045.76423

\*\*\* 报告结束 \*\*\*

\* If you have any comments and suggestions, please contact us by [sales@amadischem.com](mailto:sales@amadischem.com)