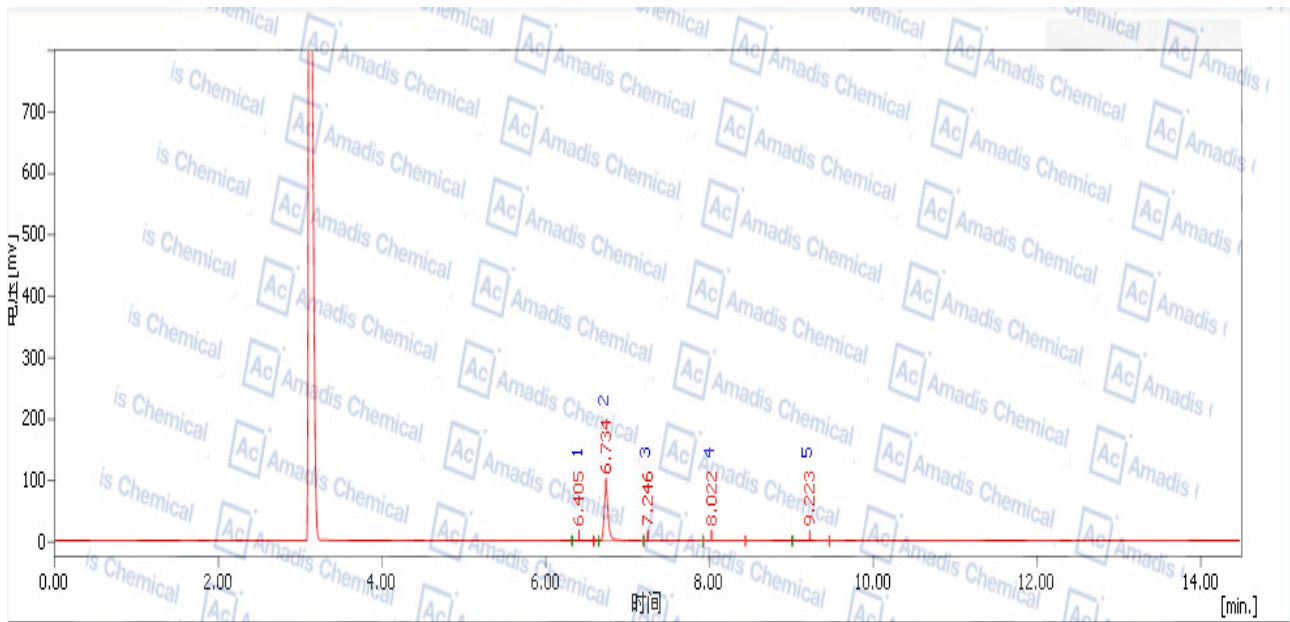


GC Of 430461-56-6



结果											
总结											
柱效											
Alcal											
组份名	峰类别	保留时间 [min]	面积 [mV.s]	面积 [%]	高度 [mV]	高度 [%]	开始时间 [min]	结束时间 [min]	浓度 [g]	浓度 [%]	峰分离度
1	单峰	6.4046	2.6716	0.8586	0.7024	0.8194	6.3179	6.5830	-0	-0	0
2	重叠峰	6.7338	303.0319	97.3926	84.5069	98.5826	6.6455	7.1939	-0	-0	3.5580
3	重叠峰	7.2456	3.1029	0.9973	0.2186	0.2527	7.1939	7.9199	-0	-0	2.8865
4	重叠峰	8.0225	1.9477	0.6260	0.2648	0.3089	7.9199	8.4367	-0	-0	3.6176
5	单峰	9.2227	0.3906	0.1255	0.0312	0.0364	9.0093	9.4619	-0	-0	4.8273
总计			311.1447	100.0000	85.7219	100.0000			0.000	0.0000	

* if you have any comments and suggestions, please contact us by sales@amadischem.com