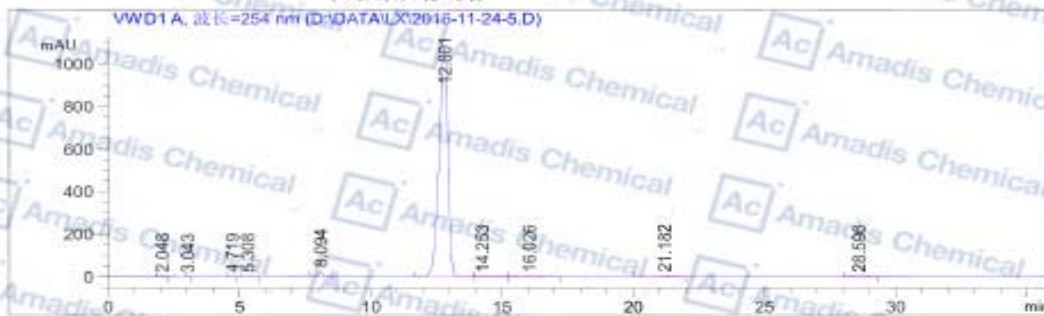


### HPLC Of 906673-54-9

进样量 : 5.0 µl

采集方法 : C:\CHEM32\1\METHODS\TEST2014.M  
 最后修改 : 2016/11/24 16:30:28  
 (调用后修改)  
 分析方法 : C:\CHEM32\1\METHODS\TEST2014.M  
 最后修改 : 2016/11/24 17:14:50  
 (调用后修改)



面积百分比报告

排序 : 信号 : 1.0000  
 乘积因子 : 1.0000  
 稀释因子 : 1.0000  
 内标使用乘积因子和稀释因子

信号 1: VWD1 A, 波长=254 nm

峰 #	保留时间 [min]	类型	峰宽 [min]	峰面积 *s	峰高 [mAU]	峰面积
1	2.048	BB	0.1196	2.77619	3.69942e-1	0.0108
2	3.043	BBA	0.0638	5.19752e-1	1.26995e-1	2.020e-3
3	4.719	BB	0.0891	2.65173	4.60060e-1	0.0103
4	5.308	BB	0.1355	22.15423	2.46451	0.0861
5	8.094	BB	0.1489	241.70689	25.06196	0.9392
6	12.801	BV	0.3629	2152485e4	1074.56433	98.1056
7	14.253	VB	0.5626	31.78116	6.74780e-1	0.1235
8	16.026	BB	0.5739	19.84356	4.11791e-1	0.0771
9	21.182	BB	0.5907	155.91902	3.88394	0.6058
10	28.596	BB	0.3577	10.19599	3.40845e-1	0.0396

总量 : 2.57360e4 . 1108.35910

\*\*\* 报告结束 \*\*\*

\* If you have any comments and suggestions, please contact us by [sales@amadischem.com](mailto:sales@amadischem.com)