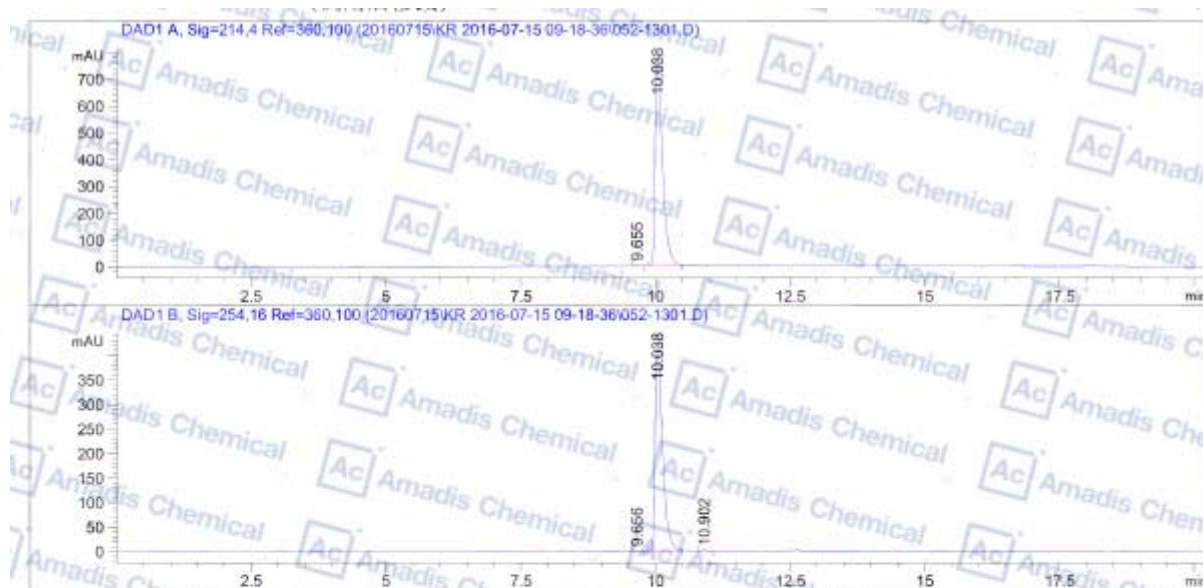


### HPLC OF 1257044-40-8



面积百分比报告

排序 : 信号  
 乘积因子: 1.0000  
 稀释因子: 1.0000  
 内标使用乘积因子和稀释因子

信号 1: DAD1 A, Sig=214.4 Ref=360.100

峰 #	保留时间 [min]	类型	峰宽 [min]	峰面积 [mAU*s]	峰高 [mAU]	峰面积 %
1	9.655	BB	0.0776	15.84447	3.09974	0.2154
2	10.038	BB	0.1384	7356.09935	775.94775	99.7846
总量:				7356.09935	779.04750	

信号 2: DAD1 B, Sig=254.16 Ref=360.100

峰 #	保留时间 [min]	类型	峰宽 [min]	峰面积 [mAU*s]	峰高 [mAU]	峰面积 %
1	9.656	BB	0.0767	6.59162	30932	0.1629
2	10.038	BB	0.1384	4027.03516	425.44571	99.4999
3	10.902	BB	0.0947	13.64987	2.18951	0.3373
总量:				4047.27665	428.94454	

\*\*\* 报告结束 \*\*\*

\* If you have any comments and suggestions, please contact us by [sales@amadischem.com](mailto:sales@amadischem.com)