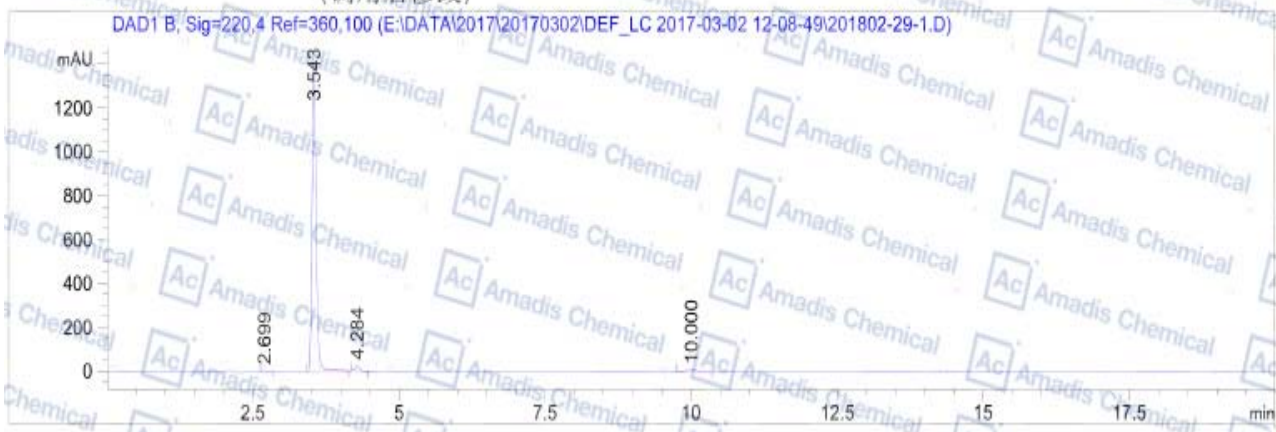


## HPLC Of 201802-29-1

采集方法 : E:\Data\2017\20170302\DEF\_LC 2017-03-02 12-08-49\20-80 (ACN)-AB.M  
 最后修改 : 2017-3-2 10:50:17 上午 : Analyst  
 分析方法 : E:\数据分析\数据分析.M  
 最后修改 : 2017-3-2 12:36:32 下午 : Analyst  
 (调用后修改)



### 面积百分比报告

排序 : 信号  
 乘积因子 : 1.0000  
 稀释因子 : 1.0000  
 内标使用乘积因子和稀释因子

信号 1: DAD1 B, Sig=220,4 Ref=360,100

峰	保留时间 [min]	类型	峰宽 [min]	峰面积 [mAU*s]	峰高 [mAU]	峰面积 %
1	2.699	BB	0.0597	7.80887	1.99342	0.1115
2	3.543	BBA	0.0766	6836.75879	1409.03101	97.5848
3	4.284	BBA	0.0781	111.65993	22.43728	1.5938
4	10.000	BB	0.1695	49.74255	4.55237	0.7100
总量 :				7005.97014	1438.01408	

\*\*\* 报告结束 \*\*\*

\* If you have any comments and suggestions, please contact us by [sales@amadischem.com](mailto:sales@amadischem.com)