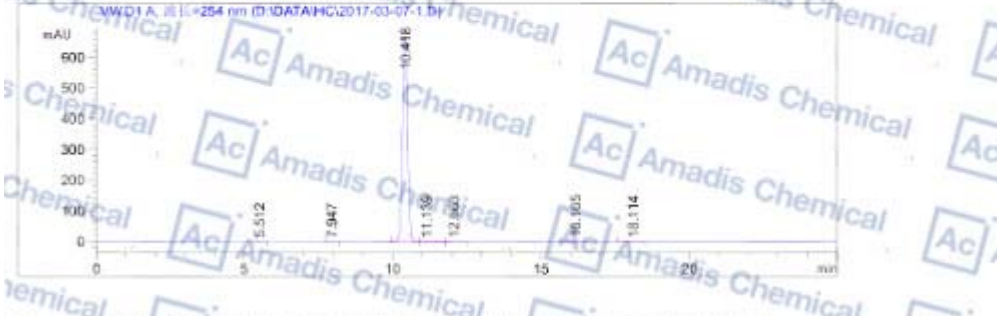


HPLC Of 723249-01-2

操作者 :
 仪器 : 仪器 1 位置 : 91-31-05
 进样日期 : 2017/3/7 15:42:22 进样量 : 5.0 µl
 采集方法 : C:\CHEM32\1\METHODS\TEST2014.M
 最后修改 : 2017/3/7 15:34:05 (调用后修改)
 分析方法 : C:\CHEM32\1\METHODS\TEST2014.M
 最后修改 : 2017/3/7 9:22:42 (调用后修改)



面积百分比报告

排序 : 信号
 乘积因子 : 1.0000
 稀释因子 : 1.0000
 内标使用乘积因子和稀释因子

信号 1: VWD1 A, 波长=254 nm

峰 #	保留时间 [min]	类型	峰宽 [min]	峰面积 *s [mAU]	峰高 [mAU]	峰面积
1	5.512	VB	0.0989	6.82052	1.05275	0.0891
2	7.947	BB	0.1383	8.06147	8.9008e-1	0.1053
3	10.418	BB	0.1757	7553.60156	667.43243	66.6856
4	11.139	VV	0.2247	22.07719	1.43464	0.2884
5	12.063	VB	0.2071	41.9357	6.57206e-1	0.1201
6	14.165	BB	0.2700	41.82915	2.33660	0.5465
7	18.119	BB	0.3008	12.62168	6.29651e-1	0.1649
总量 :				7654.20514	674.48936	

... 报告结束 ...

* if you have any comments and suggestions, please contact us by sales@amadischem.com