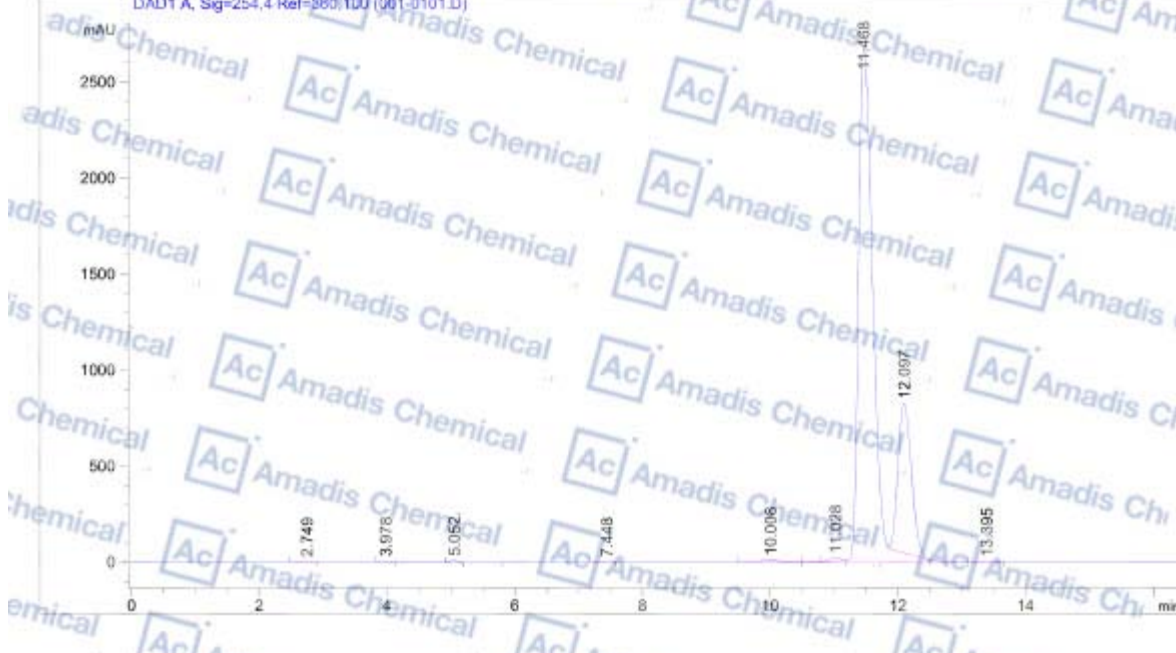


### HPLC Of 147201-04-5

操作者 : HPLC 序列号 :  
 仪器 : 仪器 1 位置 : 样品瓶  
 进样日期 : 2017/2/18 8:44:44 进样次数 : 1  
 进样量 : 5.0  $\mu$ l  
 来自于序列的不同进样量! 实际进样量: 4.0  $\mu$ l  
 序列文件 : D:\Chem32\1\DATA\2017-02-18 08-43-25\DEF\_1.C.S  
 方法 : D:\CHEM32\1\DATA\2017-02-18 08-43-25\90-10 254 20MIN.M (序列方法)  
 最后修改 : 2017/2/7 8:46:32 : HPLC  
 DAD1 A, Sig=254.4 Ref=360.100 (001-0101.D)



面积百分比报告

排序 : 信号  
 乘积因子: 1.0000  
 稀释因子: 1.0000  
 内标使用乘积因子和稀释因子

信号 1: DAD1 A, Sig=254.4 Ref=360.100

峰 #	保留时间 [min]	类型	峰宽 [min]	峰面积 [mAU*s]	峰高 [mAU]	峰面积
1	2.749	BB	0.1032	131.54613	1.81133	0.0251
2	3.978	BB	0.0941	22.53271	3.97588	0.0417
3	5.052	BB	0.0924	37.40027	6.20026	0.0692
4	7.448	BB	0.1293	14.71163	1.80012	0.0212
5	10.006	BB	0.2207	136.67259	9.45222	0.2530
6	11.028	BV	0.1761	184.42126	6.80196	0.3414
7	11.468	VV	0.2438	4.22291e4	2680.04932	78.1756
8	12.097	VB	0.4230	1.13560e4	779.04572	21.0225
9	13.395	BB	0.2451	23.88525	1.55595	0.0442
总量:				5.40183e4	3500.69276	

\*\*\* 报告结束 \*\*\*

\* If you have any comments and suggestions, please contact us by [sales@amadischem.com](mailto:sales@amadischem.com)