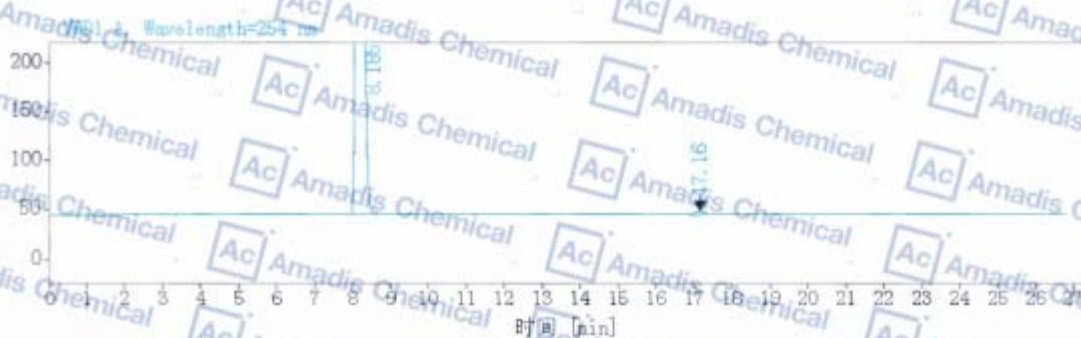


HPLC Of 25629-58-7

数据文件: D:\合成检样\2017\20170314\TP42806(20131101A)-RJ-2.D
 样品名称: 空白
 说明: 1 of 1
 样品量: 0.000
 仪器: 1260
 进样日期: 2017/3/14 15:59:01
 采集方法: 检样方法
 分析方法: 检样方法
 最后更改时间: 2017/3/15 15:23:45
 位置: 无进样器
 进样量: 系统
 采集操作者:



VWD1 A, Wavelength=254 nm

峰保留时间	峰面积	峰高	面积%	峰分离度	经典	峰拖尾因子	峰塔板统计
8.185	16685.43	15.3	99.6663	1.17442		13806.2	
17.160	55.8704	3.0432	0.3337	23.52		1.08359	
总和	16741.02					23352.6	

* if you have any comments and suggestions, please contact us by sales@amadischem.com