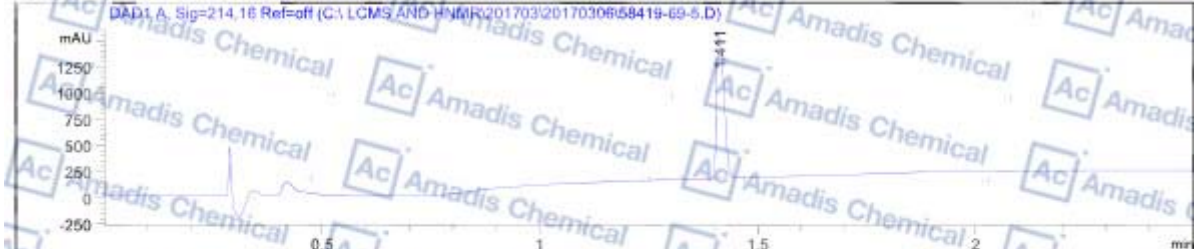


HPLC Of 58419-69-5

操作者 : 仪器 : AGILENT 1100 位置 : P1-D-09
 进样日期 : 2017/3/9 17:59:49 进样次数 : 进样量 : 1.0000 µL
 采集方法 : C:\CHEM32\1\METHODS\P100-1000.M
 最后修改 : 2017/3/9 15:10 : (调用后修改)
 分析方法 : C:\CHEM32\1\METHODS\DEF10.M
 最后修改 : 2006/11/20 18:14:44
 附加信息 : 峰已手动积分



面积百分比报告

操作者 : 信号 : 1.0000
 乘积因子 : 1.0000
 稀释因子 : 1.0000
 内标使用乘积因子和稀释因子

信号 1: DAD1 A, Sig=214.16 Ref=off

峰 #	保留时间 [min]	类型	峰宽 [min]	峰面积 [mAU*s]	峰高 [mAU]	峰面积 %
1	1.411	BB	0.0201	1619.80933	1337.62439	100.0000

总量 :	1619.80933	1337.62479			
信号 2: DAD1 B, 254, 16-Ref=off					
峰 #	保留时间 [min]	类型	峰宽 [min]	峰面积 [mAU*s]	峰高 [mAU]
1	1.411	BB	0.0186	2840.03247	2520.92188
总量 :	2840.03247	2520.92188			
信号 3: MSD1 TIC, MS File					
峰 #	保留时间 [min]	类型	峰宽 [min]	峰面积	峰高
1	1.381	BB	0.0212	1.30625e4	1.01697e4
2	1.427	BB	0.0333	6.25692e5	3.12403e5
总量 :	6.38754e5	3.22513e5			
				报告结束	

* if you have any comments and suggestions, please contact us by sales@amadischem.com