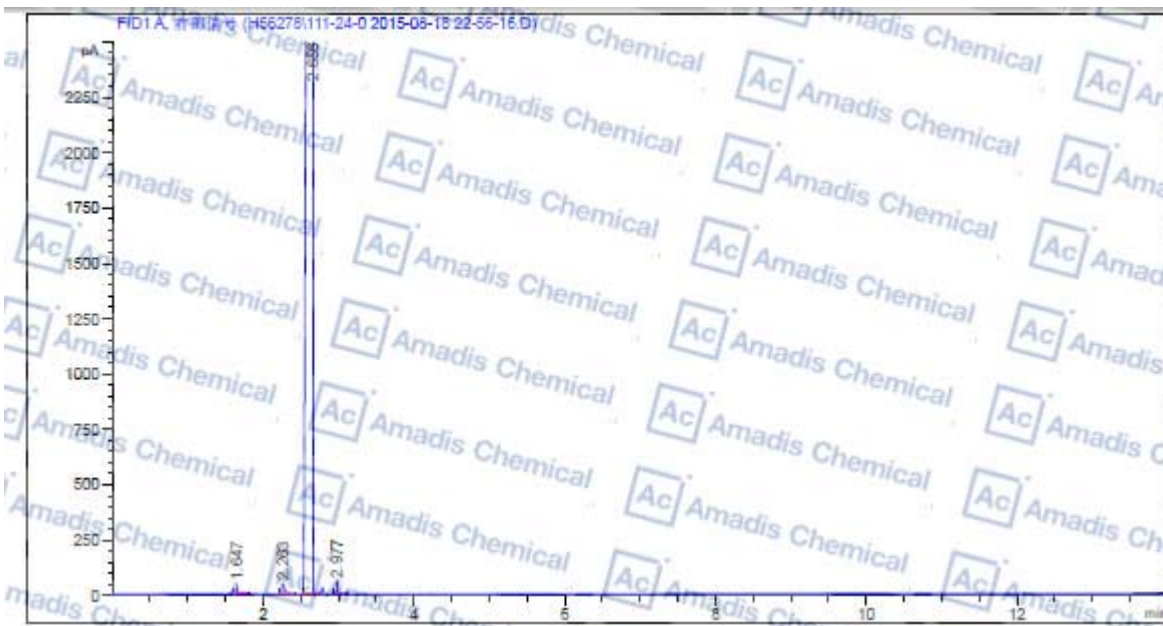


GC Of 111-24-0



面积归一化报告

稀释因子 : 1.0000
 乘积因子 : 1.0000
 稀释因子 : 1.0000
 内标中不使用乘积因子和稀释因子

信号 1: FID1 A, 当前信号

峰 #	保留时间 [min]	信号类型	峰面积 [pA*s]	峰高 [pA]	峰面积 %
1	1.647	VV R	67.19537	44.80912	0.14072
2	2.263	BV R	118.91852	46.24593	0.24904
3	2.656	1 BV R	4.73082e4	1.24137e4	99.49124
4	2.977	1 BV R	56.82473	53.29165	0.11900

总量 : 4.77511e4 1.25581e4

* If you have any comments and suggestions, please contact us by sales@amadischem.com