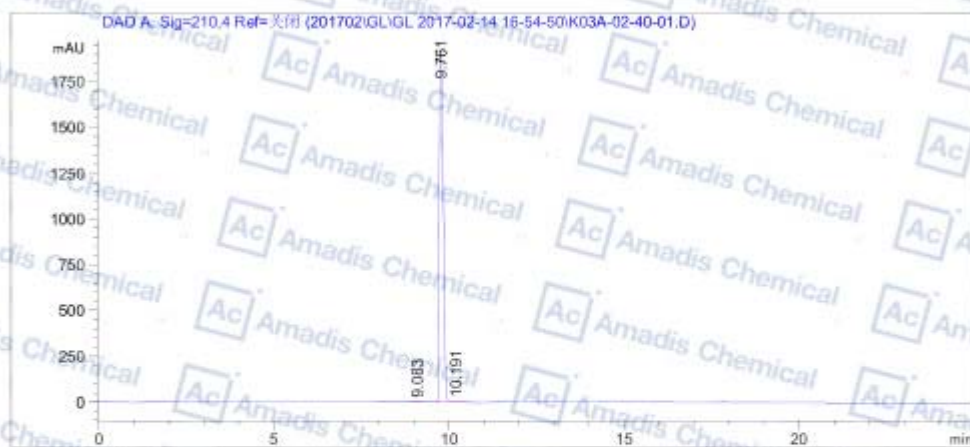


HPLC Of 941678-49-5

操作者 : 序列行 : 3
 仪器 : 仪器 1 : 位置 : 85
 进样日期 : 2017-2-14 18:01:36 : 进样次数 : 1
 : 进样量 : 5 µl
 采集方法 : D:\液相\DATA\201702\GL\GL 2017-02-14 16-54-50\K03.M
 最后修改 : 2016-11-7 16:28:01
 分析方法 : D:\液相\METHODS\D02B.M
 最后修改 : 2017-2-14 16:23:28
 (调用后修改)
 样品信息 : 8mg/1.5ml 90%ACN LC-174



面积百分比报告

排序 : 信号 :
 乘积因子 : 1.0000
 稀释因子 : 1.0000
 内标使用乘积因子和稀释因子

信号 1: DAD A, Sig=210.4 Ref=关闭

峰 #	保留时间 [min]	类型	峰宽 [min]	峰面积 [mAU*s]	峰高 [mAU]	峰面积
1	9.083	MM	0.1326	6.47721	18.52085e-1	0.0448
2	9.761	BV	0.1293	1.50758e4	1885.97852	99.7640
3	10.191	VB	0.1334	28.89339	2.82325	0.1912
总量 :				1.51115e4	1889.65385	

* if you have any comments and suggestions, please contact us by sales@amadischem.com