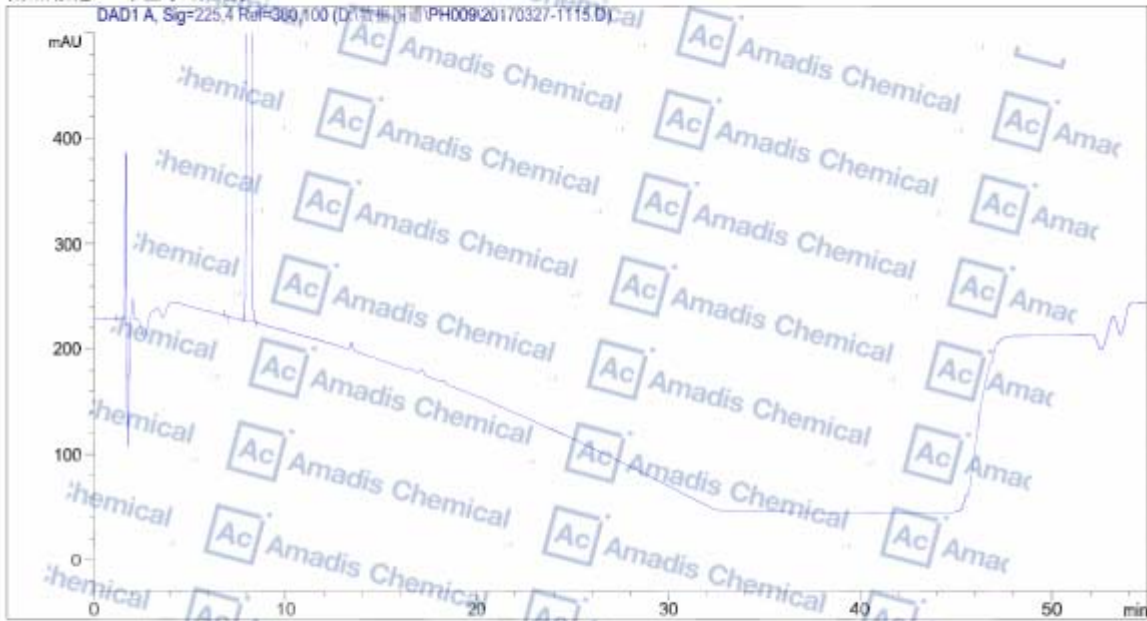


HPLC Of 1187594-09-7

```

=====
操作者      :
仪器        : 仪器 1                      位置 : 样品瓶 1
进样日期    : 2017-3-30 11:15:50
采集方法    : C:\CHEM32\1\METHODS\祥泰康华\PH009.M
最后修改    : 2017-3-30 11:15:26
              (调用后修改)
分析方法    : C:\CHEM32\1\METHODS\祥泰康华\AFNF.M
最后修改    : 2017-4-19 14:31:02
              (调用后修改)
    
```

附加信息: 峰已手动积分



外标法报告

```

=====
排序      :      信号
乘积因子  :      1.0000
稀释因子  :      1.0000
内标使用乘积因子和稀释因子
    
```

面积百分比报告

```

=====
排序      :      信号
乘积因子  :      1.0000
稀释因子  :      1.0000
内标使用乘积因子和稀释因子
    
```

信号 1: DAD1 A, Sig=225,4 Ref=360,100

峰 #	保留时间 [min]	类型	峰宽 [min]	峰面积 [mAU*s]	峰高 [mAU]	峰面积 %
1	6.949	MM	0.1970	8.83712	7.47600e-1	0.0446
2	8.063	MM	0.1805	1.98294e4	1829.67749	99.9554

总量 : 1.98294e4 1830.42589

*** 报告结束 ***

* If you have any comments and suggestions, please contact us by sales@amadischem.com