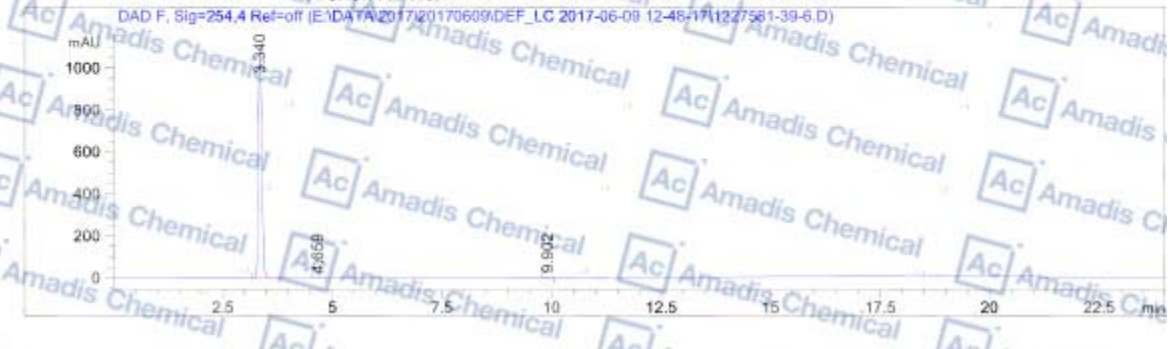


### HPLC OF 1227581-39-6

操作者 : Analyst  
 仪器 : 仪器 1  
 进样日期 : 2017-6-9 2:30:20 下午  
 序列行 : 5  
 位置 : 样品瓶 19  
 进样次数 : 1  
 进样量 : 10 µL  
 来自于序列的不同进样量! 实际进样量: 2 µL  
 采集方法 : E:\Data\2017\20170609\DEF\_LC\_2017-06-09\_12-48-17\20-90-20  
 最后修改 : 2017-6-9 3:19:51 下午 : Analyst  
 积分方法 : E:\数据分析\数据分析.M  
 最后修改 : 2017-6-9 3:29:00 下午 : Analyst  
 (调用后修改)



面积百分比报告

信号 : 信号  
 乘积因子 : 1.0000  
 稀释因子 : 1.0000  
 内标使用乘积因子和稀释因子

信号 1: DAD F, Sig=254.4 Ref-off

峰 #	保留时间 [min]	类型	峰宽 [min]	峰面积 [mAU*s]	峰高 [mAU]	峰面积 %
1	3.340	BB	0.0838	5885.93213	1108.09497	99.7852
2	4.652	BB	0.0972	5.43051	8.65873e-1	0.0924
3	9.962	BB	0.0882	7.19834	1.26809	0.1225
总计				5878.56098	1116.22893	

... 报告结束 ...

\* if you have any comments and suggestions, please contact us by [sales@amadischem.com](mailto:sales@amadischem.com)