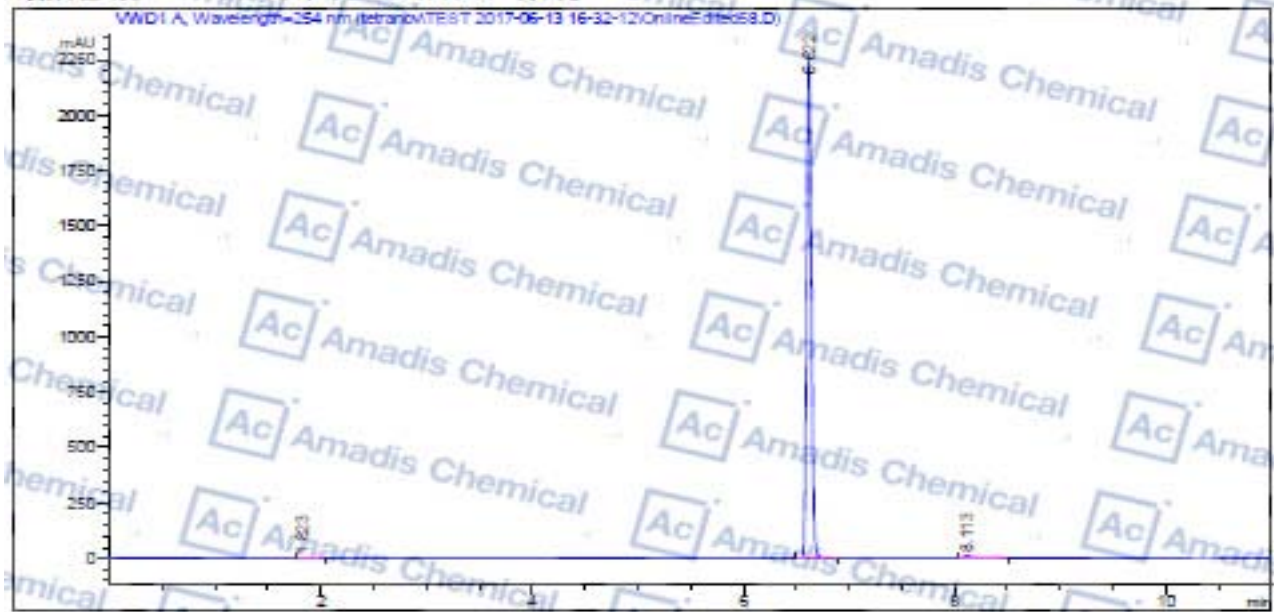


HPLC of 75059-22-2

操作者: 系统
 仪器: 6190B
 进样日期: 2017/6/13 19:09:44
 采集方法: D:\Chem32\1\Data\tetranov\TEST 2017-06-13 16-32-12\HPLC.M
 最后修改: 2017/6/13 19:09:21 : 系统
 (调用后修改)
 分析方法: D:\Chem32\1\Methods\HPLC.M
 最后修改: 2017/6/13 9:34:05 : 系统
 序列行: 12
 位置: 62
 进样次数: 1
 进样量: 2.000 µl



面积百分比报告

排序: 1
 乘积因子: 1.0000
 稀释因子: 1.0000
 内标使用乘积因子和稀释因子

信号 1: WWD1 A, Wavelength=254 nm

| 峰 | 保留时间 [min] | 峰宽 [min] | 峰面积 [mAU*s] | 峰高 [mAU] | 峰面积 % |
|-----|------------|----------|-------------|------------|---------|
| 1 | 1.823 BB | 0.0918 | 12.71872 | 2.06548 | 0.1801 |
| 2 | 6.622 BB | 0.0497 | 6946.78320 | 2247.64990 | 99.3604 |
| 3 | 8.113 BB | 0.1109 | 102.86346 | 12.64141 | 1.4565 |
| 总量: | | | 7062.36738 | 2262.35618 | |

* If you have any comments and suggestions, please contact us by sales@amadischem.com