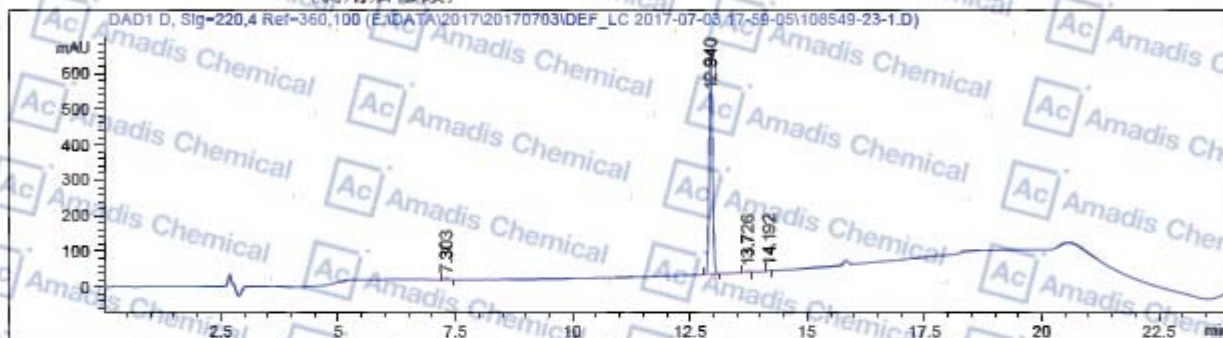


### HPLC of 108549-23-1

操作者 : Analyst 序列行 : 3  
 仪器 : 仪器 1 位置 : 样品瓶 70  
 进样日期 : 2017-7-3 6:50:28 下午 进样次数 : 1  
 进样量 : 5  $\mu$ l  
 采集方法 : E:\Data\2017\20170703\DEF\_LC\_2017-07-03\_17-59-05\20-90-20-1.M  
 最后修改 : 2017-7-3 5:59:04 下午 : Analyst  
 分析方法 : E:\数据分析\数据分析.M  
 最后修改 : 2017-7-4 8:11:33 上午 : Analyst  
 (调用后修改)



#### 面积百分比报告

排序 : 信号  
 乘积因子 : 1.0000  
 稀释因子 : 1.0000  
 内标使用乘积因子和稀释因子

信号 1: DAD1 D, Sig=220,4 Ref=360,100

峰 #	保留时间 [min]	类型	峰宽 [min]	峰面积 [mAU*s]	峰高 [mAU]	峰面积 %
1	7.303	EBA	0.0769	25.08463	5.14475	0.8061
2	12.940	BV	0.0769	3064.99658	628.62323	98.4919
3	13.726	BV	0.0811	16.20484	3.09590	0.5207
4	14.192	BV	0.0716	5.64092	1.27532	0.1813

总量 : 3111.92697 638.13920

\*\*\* 报告结束 \*\*\*

\* If you have any comments and suggestions, please contact us by [sales@amadischem.com](mailto:sales@amadischem.com)