

HPLC Of 1360921-11-4

来自于序列的不同进样量! 实际进样量: 3.000 μ l

采集方法 : E:\DATA\YI ZHIJUN\DATA\20170712\20130913-01 2017-07-15 20:45-24\10-90 AD
220 20MIN.M

最后修改 : 2017-7-15 20:45:24 : 系统

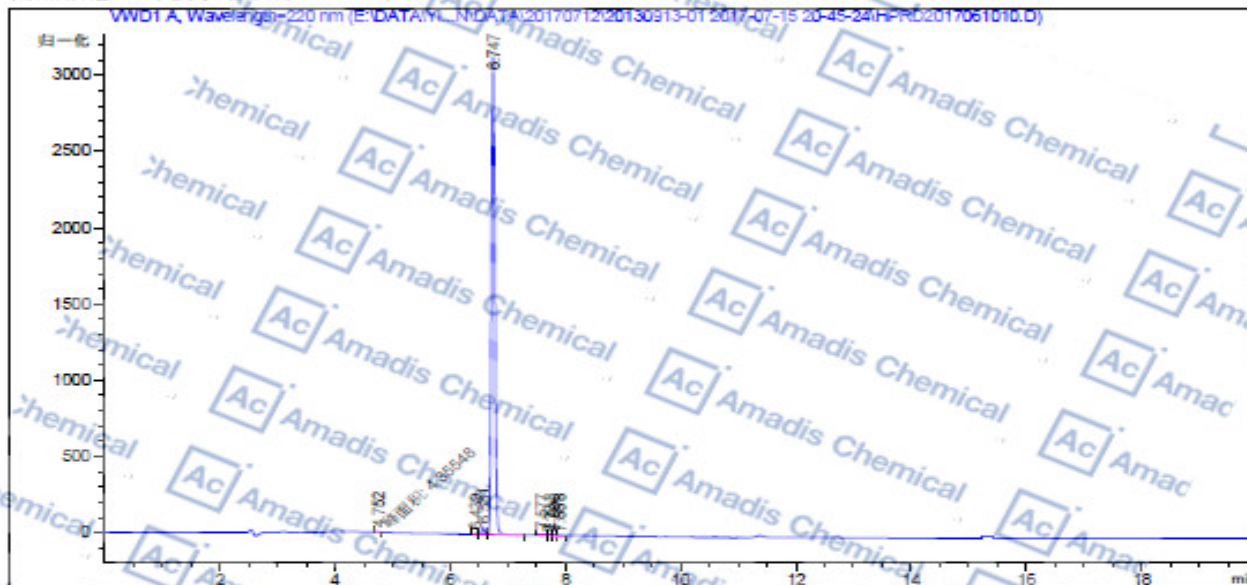
分析方法 : C:\CHEM32\1\METHODS\60-90 BC 15MIN.M

最后修改 : 2017-7-17 14:26:50 : 系统

(调用后修改)

方法信息 : 60-90 BC 200

附加信息: 峰被手动积分



面积百分比报告

排序 乘积因子 稀释因子
内标使用乘积因子和稀释因子

信号 1: VWD1 A, Wavelength=220 nm

峰 #	保留时间 [min]	类型	峰宽 [min]	峰面积 [mAU*s]	峰高 [mAU]	峰面积 %
1	4.752	MM	0.0513	4.35548	1.41528	0.0316
2	6.439	BB	0.0524	7.95332	2.41741	0.0576
3	6.661	BV	0.0548	144.77020	41.36191	1.0489

峰 #	保留时间 [min]	类型	峰宽 [min]	峰面积 [mAU*s]	峰高 [mAU]	峰面积 e
4	6.747	VB	0.0706	1.35516e4	3129.21065	55.4050
5	7.377	BE	0.0608	24.94385	6.35631	0.1807
6	7.732	EV	0.0445	5.21418	1.81462	0.0378
7	7.800	VV	0.0579	19.79018	5.14475	0.1434
8	7.865	VE	0.0621	13.10547	3.05023	0.0959
总量:				1.38018e4	3190.70223	

报告结束

* If you have any comments and suggestions, please contact us by sales@amadischem.com