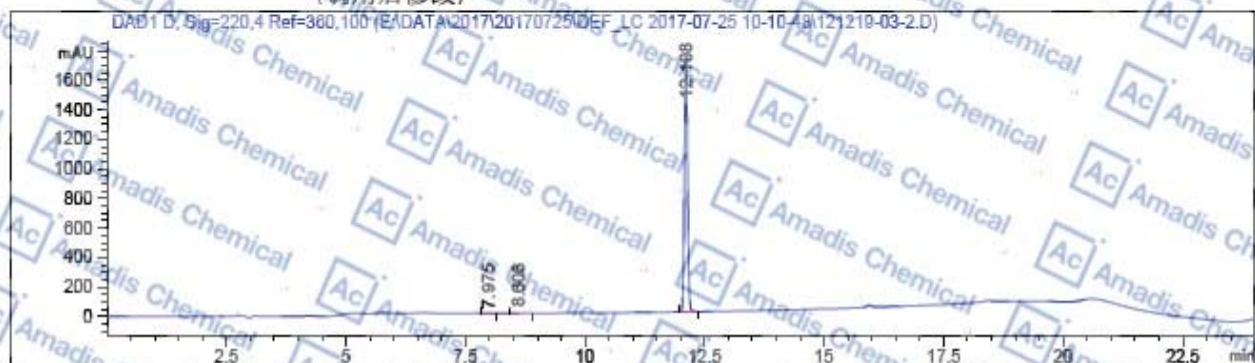


HPLC of 121219-03-2

```

=====
操作者      : Analyst                      序列行      : 2
仪器        : 仪器 1                      位置       : 样品瓶 47
进样日期    : 2017-7-25 10:36:31 上午      进样次数    : 1
                                           进样量     : 4 µl
采集方法    : E:\Data\2017\20170725\DEF_LC 2017-07-25 10-10-46\20-90-20-1.M
最后修改    : 2017-07-25 10:36:19 上午      Analyst
                                           (调用后修改)
分析方法    : E:\数据分析\数据分析.M
最后修改    : 2017-07-25 2:08:37 下午      Analyst
                                           (调用后修改)
=====
    
```



面积百分比报告

```

=====
排序      : 信号
乘积因子  : 1.0000
稀释因子  : 1.0000
内标使用乘积因子和稀释因子
    
```

信号 1: DAD1 D, Sig=220,4 Ref=360,100

峰 #	保留时间 [min]	类型	峰宽 [min]	峰面积 [mAU*s]	峰高 [mAU]	峰面积 %
1	7.975	BBA	0.1698	17.49105	1.73232	0.2183
2	8.606	BBA	0.1986	26.26610	2.06171	0.3278
3	12.108	BBA	0.0735	7968.60986	1737.82664	99.4539
总量				8012.36702	1741.62057	

*** 报告结束 ***

* If you have any comments and suggestions, please contact us by sales@amadischem.com