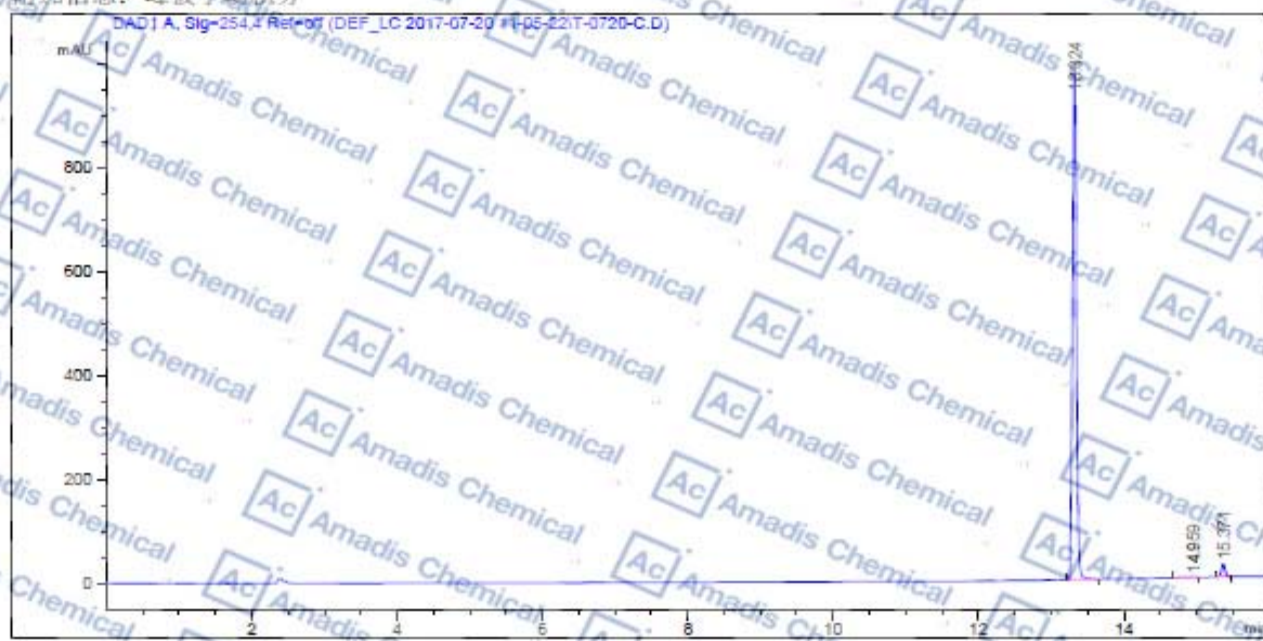


HPLC of 1442457-57-9

操作者 : 系统
 仪器 : hplc
 进样日期 : 2017/7/20 11:54:54
 方法 : D:\CHEM32\1\DATA\DEF_LC_2017-07-20 11-05-22\TEMPT 5-95.M (序列方法)
 最后修改 : 2017/7/20 14:05:22 : 系统
 附加信息: 峰被手动积分
 序列行 : 3
 位置 : 样品瓶 93
 进样次数 : 1
 进样量 : 1.000 µl



面积百分比报告

峰序 :
 乘积因子 : 1.0000
 稀释因子 : 1.0000
 内标使用乘积因子和稀释因子

信号 1: DAD1 A, Sig=254.4 Ref=05

峰 #	保留时间 [min]	类型	峰宽 [min]	峰面积 [mAU*s]	峰高 [mAU]	峰面积 %
1	13.324	BB	0.0576	973.93286	994.09259	97.5062
2	14.959	BB	0.0688	6.26307	1.02884	0.1662
3	15.371	BB	0.0543	6.140101	25.37088	2.3276
总量 :				9767.89695	1010.80231	

* if you have any comments and suggestions, please contact us by sales@amadischem.com