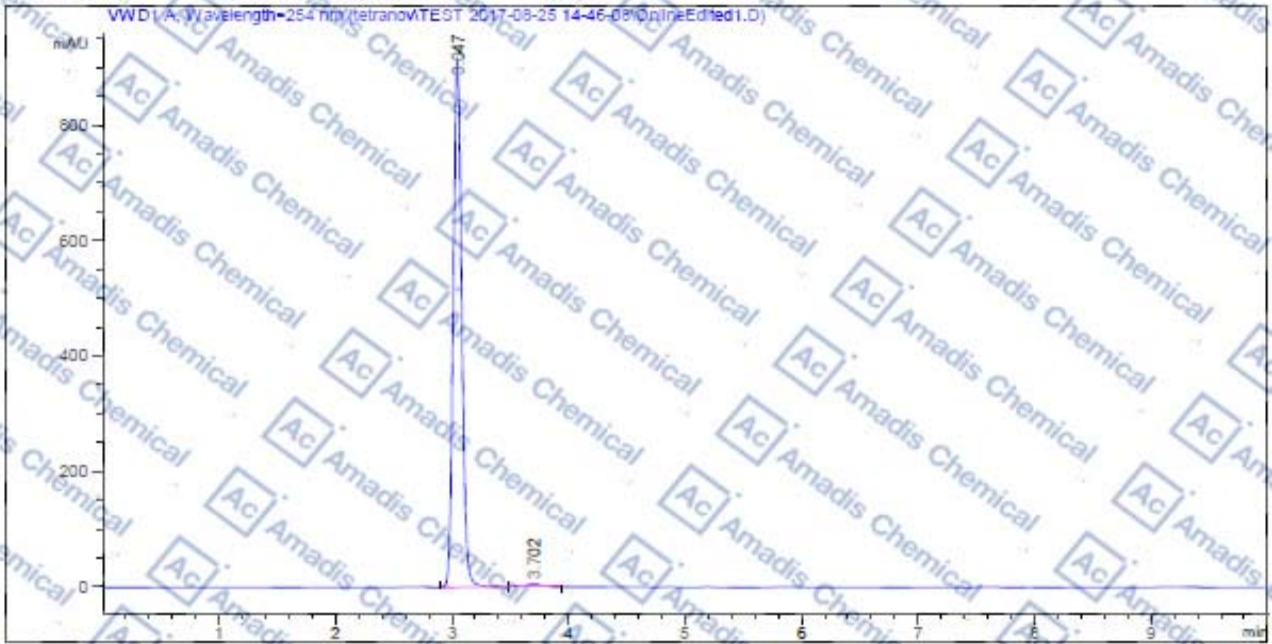


HPLC of 5098-11-3

来自于样品输入的不同进样量实际进样量 0.200 µl
 采集方法 : D:\Chem32\1\Data\tetranov\TEST 2017-08-29 14-46-06\HPLC-90.M
 最后修改 : 2017/8/29 15:12:08 : 系统
 (调用后修改)
 分析方法 : D:\Chem32\1\Methods\HPLC-90.M
 最后修改 : 2017/8/25 14:46:06 : 系统



面积百分比报告

排序 信号
 乘积因子 1.0000
 稀释因子 1.0000
 内标使用乘积因子和稀释因子

信号 1: VWDI A, Wavelength=254 nm

峰 #	保留时间 [min]	类型	峰宽 [min]	峰面积 [mAU*s]	峰高 [mAU]	峰面积 %
1	3.047	BB	0.0351	4618.55762	912.05389	99.0049
2	3.702	BB	0.1211	46.42332	8.63507	0.9951

总量: 4664.98094 917.63396

* If you have any comments and suggestions, please contact us by sales@amadischem.com