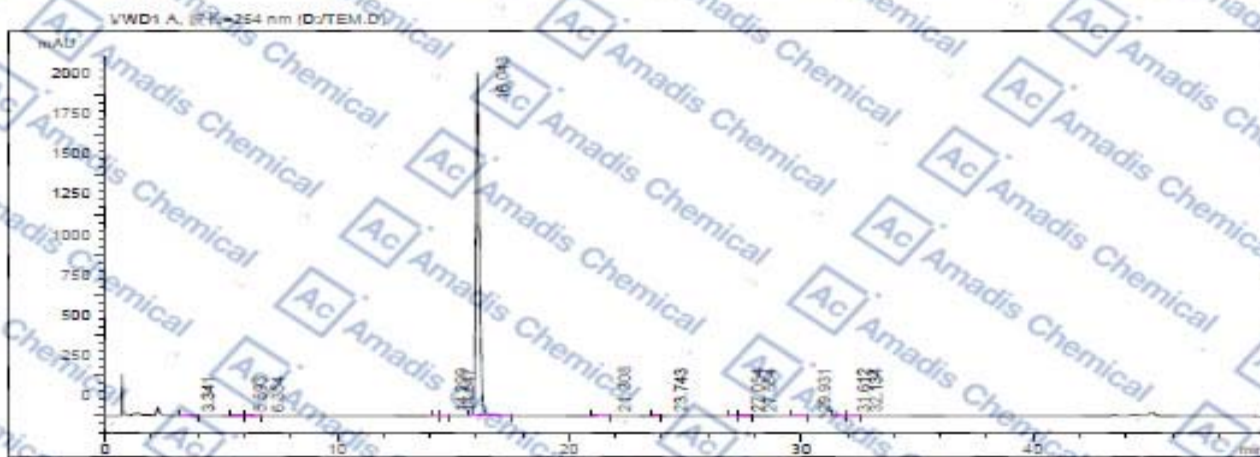


HPLC of 162635-04-3

操作者 : CDC
 仪器 : Agilent-10
 进样日期 : 2017-3-23 14:37:26
 序列行 : 1
 位置 : 样品瓶 04
 进样次数 : 1
 进样量 : 20.00 µl
 采集方法 : D:\TEM6.M
 最后修改 : 2017-3-23 14:36:19 : CMC
 分析方法 : D:\TEM6.M
 最后修改 : 2017-3-23 16:17:34 : CMC



面积百分比报告

排序 : 峰号
 乘积因子 : 1.0000
 稀释因子 : 1.0000
 内标使用乘积因子和稀释因子

信号 1: VWD1 A, 波长=254 nm

峰 #	保留时间 [min]	类型	峰宽 [min]	峰面积 mAU	%	峰高 mAU	峰面积 %
1	3.341	BB	0.3159	13.64416	5.87865e-1	0.0566	
2	6.354	BB	0.2212	8.16431	5.54679e-1	0.0360	
3	8.127	BB	0.1658	8.12745	7.16815e-1	0.0349	
4	14.299	BB	0.1407	11.87930	1.38754	0.0510	
5	14.547	BB	0.1785	9.11890	6.95553e-1	0.0394	
6	16.043	BB	0.1644	2.31296e4	2131.81284	99.2919	
7	21.308	BB	0.2095	51.61336	3.75631	0.2216	
8	23.743	BB	0.1798	13.56821	1.20183	0.0582	
9	27.054	BB	0.1857	9.09321	7.54877e-1	0.0390	
10	27.554	BB	0.1935	14.26166	1.11075	0.0612	
11	29.931	BB	0.2158	12.31548	8.74473e-1	0.0529	
12	31.612	BB	0.1983	9.136854	7.43595e-1	0.0403	
13	32.134	BB	0.1766	6.11264	5.24987e-1	0.0262	

总量 : 6.32969e4 2144.83212

* If you have any comments and suggestions, please contact us by sales@amadischem.com