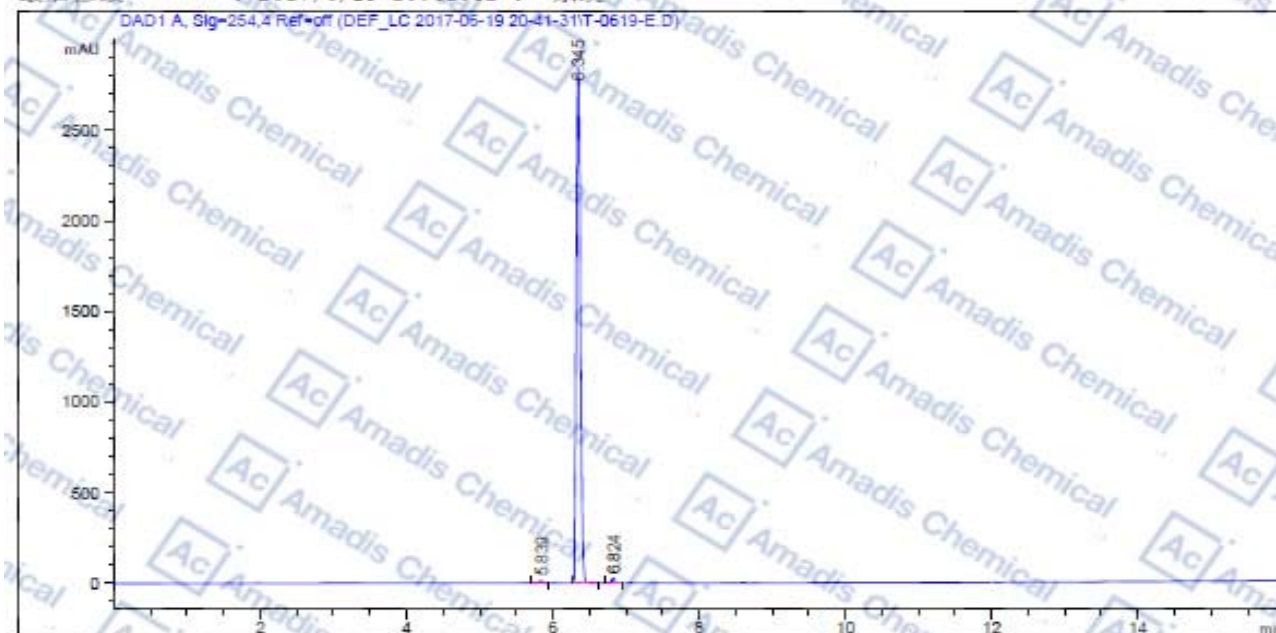


HPLC of 944396-07-0

操作者 : 系统
 仪器 : hplc
 进样日期 : 2017/6/19 22:36:48
 序列行 : 6
 位置 : 样品瓶 92
 进样次数 : 1
 进样量 : 1.000 µl
 方法 : D:\CHEM32\1\DATA\DEF_LC 2017-06-19 20-41-32\TEMPT 5-95.M (序列方法)
 最后修改 : 2017/6/19 20:41:32 : 系统



面积百分比报告

排序 : 信号
 乘积因子 : 1.0000
 稀释因子 : 1.0000
 内标使用乘积因子和稀释因子

信号 1: DAD1 A, Sig=254,4 Ref=off

峰 #	保留时间 [min]	类型	峰宽 [min]	峰面积 [mAU*s]	峰高 [mAU]	峰面积 %
1	5.839	BB	0.0487	30.52916	10.26860	0.2774
2	6.345	BB	0.0604	1.09085e4	2866.10645	99.1012
3	6.824	BB	0.0488	68.40321	22.94962	0.6214
总量 :				1.10074e4	2899.32467	

* If you have any comments and suggestions, please contact us by sales@amadischem.com