

HPLC of 743461-65-6

来自于序列的不同进样量! 实际进样量: 2.0 µl

采集方法 : E:\数据\2017\10\20\CPD 2017-10-20 09-25-39\15869.M

最后修改 : 2017/10/10 10:44:45

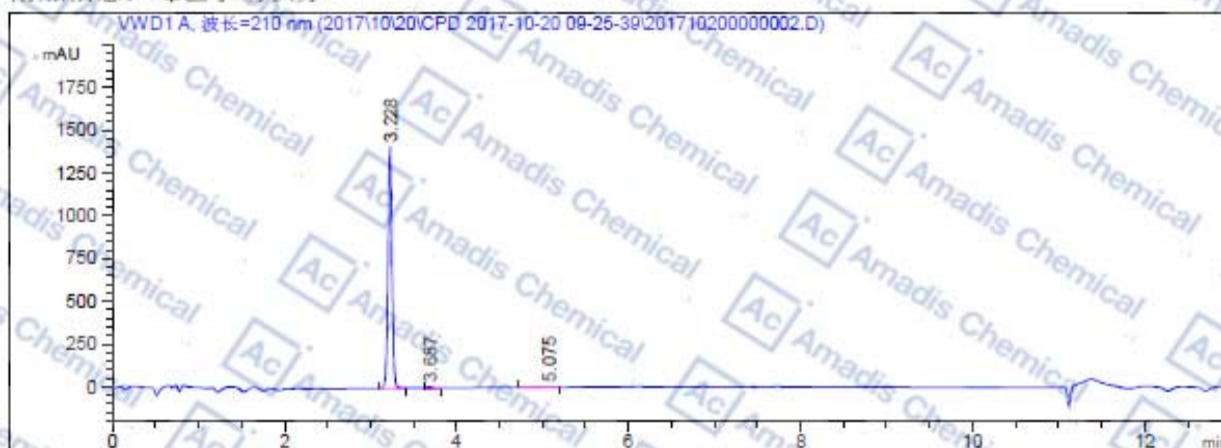
分析方法 : E:\方法\15869.M

最后修改 : 2017/10/20 9:57:26

(调用后修改)

方法信息 : CH Acid.M

附加信息: 峰已手动积分



面积百分比报告

排序 : 信号
 乘积因子: : 1.0000
 稀释因子: : 1.0000
 内标使用乘积因子和稀释因子

信号 1: VWD1 A, 波长=210 nm

峰 #	保留时间 [min]	类型	峰宽 [min]	峰面积 mAU * s	峰高 [mAU]	峰面积 %
1	3.228	BV	0.0509	4577.27686	1413.08801	98.5450
2	3.687	VV	0.0671	42.35571	8.90688	0.9119
3	5.075	BB	0.0864	25.22775	4.09594	0.5431
总量 :				4644.86032	1426.09084	

* If you have any comments and suggestions, please contact us by sales@amadischem.com