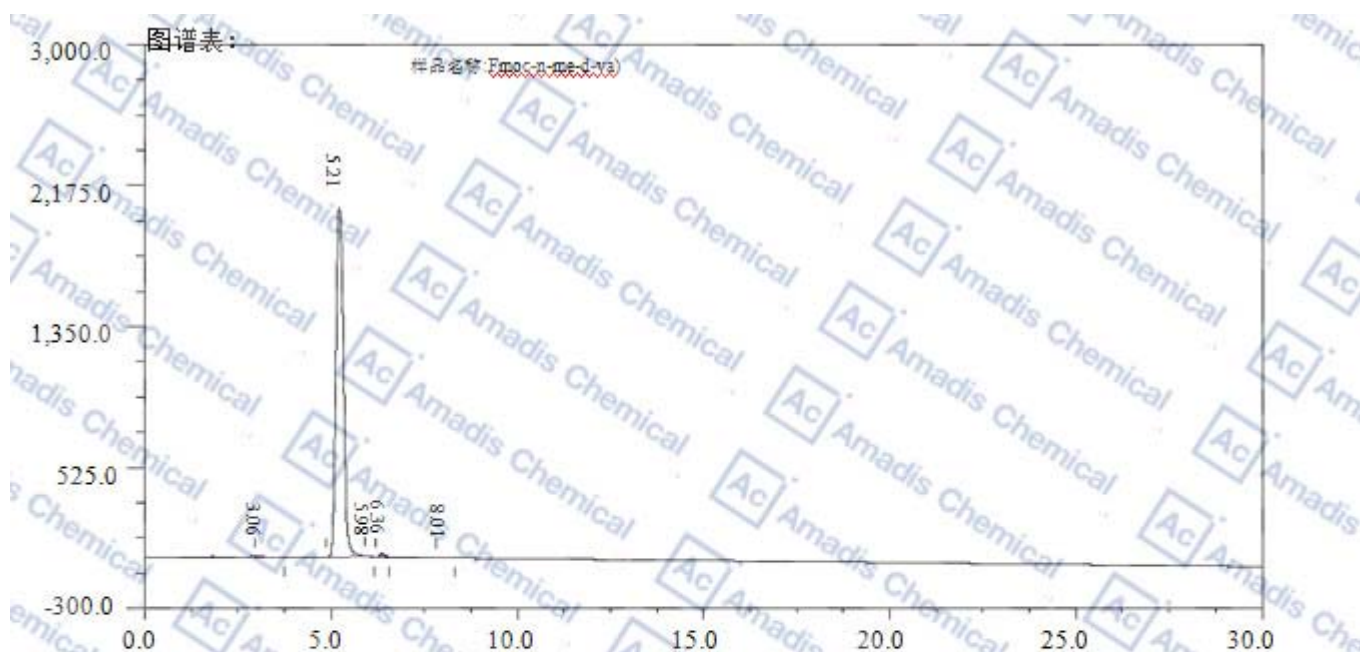


HPLC of 103478-58-6



结果表来源: e:\2014-4\071.dat

序号	组份名	保留时间	峰高	峰面积	结果(%)	理论塔板数	分离度
1		3.06	3854	42520	0.14	3606	1.59
2		5.21	2045792	29162686	99.07	2972	0.00
3		5.98	2110	16665	0.06	28481	2.48
4		6.36	18822	159932	0.54	12926	1.79
5		8.01	4843	54024	0.18	12807	5.54

* If you have any comments and suggestions, please contact us by sales@amadischem.com