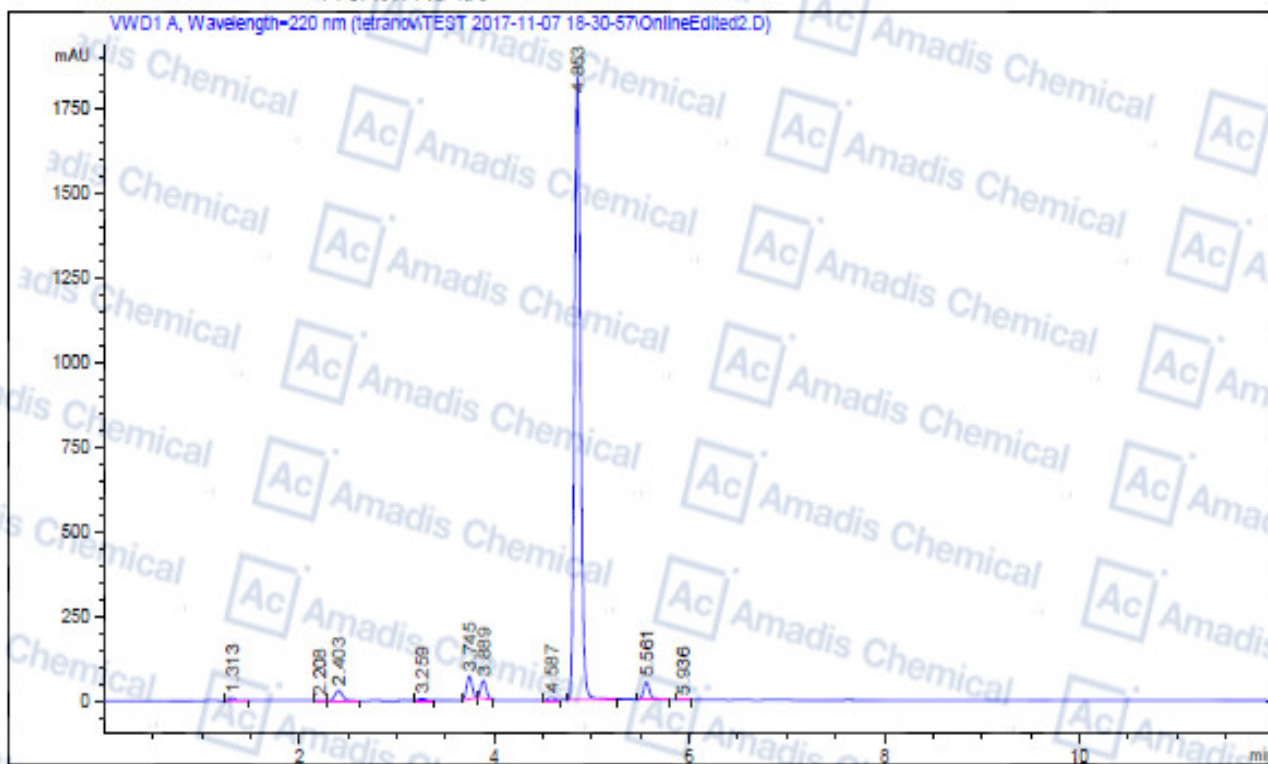


HPLC of 887360-91-0

采集方法 : D:\Chem32\1\Data\tetranov\TEST 2017-11-07 18-30-57\HPLC-220.M
 最后修改 : 2017/11/7 19:08:46 : 系统
 (调用后修改)
 分析方法 : D:\Chem32\1\Methods\HPLC-209.M
 最后修改 : 2017/11/7 18:37:36 : 系统
 (调用后修改)



面积百分比报告

排序 : 信号
 乘积因子 : 1.0000
 稀释因子 : 1.0000
 内标使用乘积因子和稀释因子

信号1: WVD1 A, Wavelength=220 nm

峰 #	保留时间 [min]	类型	峰宽 [min]	峰面积 [mAU*s]	峰高 [mAU]	峰面积 %
1	1.313	BB	0.0558	32.10067	8.74185	0.3616
2	2.208	BB	0.0609	3.87431	1.00589	0.0436
3	2.403	BB	0.0825	157.49686	29.87672	1.7740
4	3.259	BB	0.0726	20.99592	4.48329	0.2365
5	3.745	BB	0.0640	267.51825	66.34454	3.0132
6	3.889	BB	0.0623	208.85104	52.60078	2.3524

峰 #	保留时间 [min]	类型	峰宽 [min]	峰面积 [mAU*s]	峰高 [mAU]	峰面积 %
7	4.587	BB	0.0642	36.14563	8.93609	0.4071
8	4.853	BB	0.0672	7920.56738	1842.37170	89.2142
9	5.561	BB	0.0682	226.71933	51.67109	2.5537
10	5.936	BB	0.0610	3.87492	1.02799	0.0436
总量:				8878.14431	2067.05994	

=====
*** 报告结束 ***

* if you have any comments and suggestions, please contact us by sales@amadischem.com