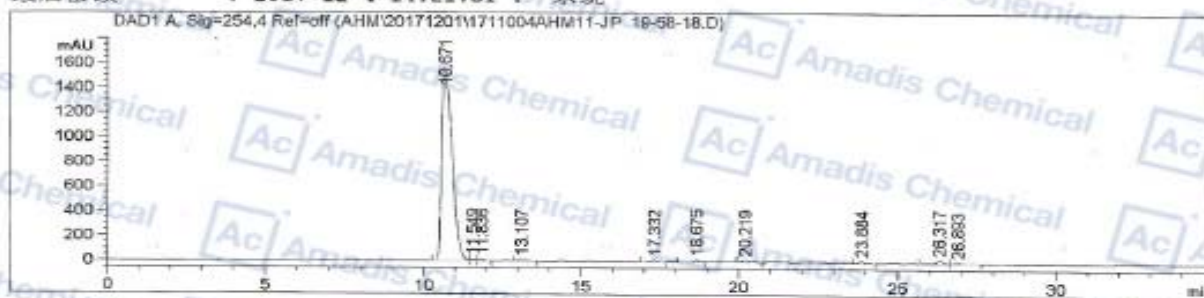


HPLC of 1221186-53-3

操作者 : 系统
 样品操作者 : 系统
 仪器 : Agilent 1260 LC-1
 进样日期 : 2017-12-1 19:59:12
 位置 : 样品瓶 23
 进样量 : 10.000 μ l
 采集方法 : D:\CHEM32\1\METHODS\10-90-1.0.M
 最后修改 : 2017-11-30 16:12:45 : 系统
 分析方法 : D:\CHEM32\1\DATA\AHM\20171201\1711004AHM11-JP 19-58-18.D\DA.M (10-90-1.0.M, 从数据文件)
 最后修改 : 2017-12-4 14:21:51 : 系统



面积百分比报告

排序 : 信号
 乘积因子 : 1.0000
 稀释因子 : 1.0000
 内标中不使用乘积因子和稀释因子

信号 1: DAD1 A, Sig=254,4 Ref=off

峰 #	保留时间 [min]	类型	峰宽 [min]	峰面积 [mAU*s]	峰高 [mAU]	峰面积 %
1	10.671	BV	0.3405	3.58765e4	1570.72339	95.6402
2	11.549	VV	0.1514	128.15530	12.52597	0.3416
3	11.836	VB	0.1511	144.17610	14.36833	0.3843
4	13.107	VB	0.1899	147.62938	11.33596	0.3936
5	17.332	BB	0.1760	165.73216	13.61540	0.4418
6	18.675	VV	0.1691	187.15163	16.40540	0.4989
7	20.219	VB	0.2310	214.40337	13.97338	0.5716
8	23.884	VB	0.1729	164.23494	14.42053	0.4378
9	26.317	VV	0.1970	329.99771	24.83717	0.8797
10	26.893	VB	0.4007	153.98235	5.78185	0.4105

总量 : 3.75119e4 1697.98739

* If you have any comments and suggestions, please contact us by sales@amadischem.com