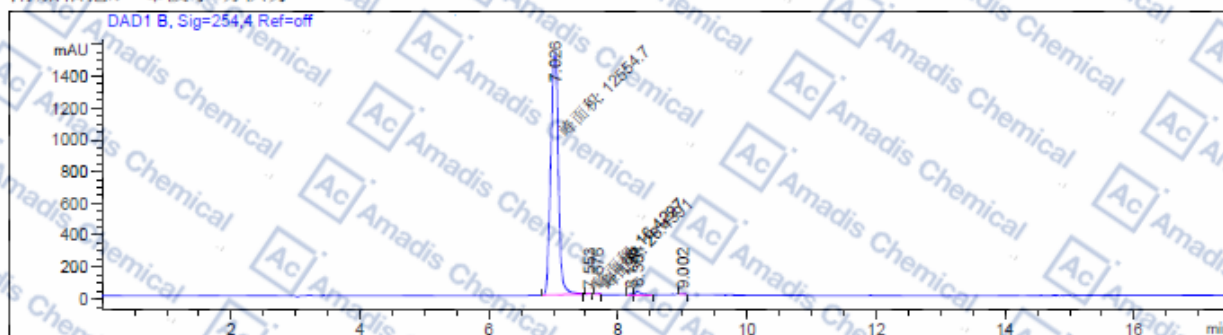


HPLC of 550-33-4

```

=====
操作者       : 系统
仪器         : LC2
进样日期     : 2017-7-16 15:08:46
位置         : 样品瓶 1
进样量       : 手动
采集方法     : D:\CHEM32-1\1\METHODS\TEST-5-95.M
最后修改     : 2017-7-16 15:20:41 : 系统
              (调用后修改)
分析方法     : D:\CHEM32-1\1\METHODS\TEST-5-95.M
最后修改     : 2017-7-16 13:43:39 : 系统
              (调用后修改)
方法信息     : GL100999
    
```

附加信息: 峰被手动积分



面积百分比报告

```

=====
排序         : 信号
乘积因子     : 1.0000
稀释因子     : 1.0000
内标中不使用乘积因子和稀释因子
    
```

信号 1: DAD1 B, Sig=254,4 Ref=off

峰 #	保留时间 [min]	类型	峰宽 [min]	峰面积 [mAU*s]	峰高 [mAU]	峰面积 %
1	7.026	PM	0.1370	1.25547e4	1527.70081	98.6057
2	7.553	MM	0.0696	16.42266	3.93459	0.1290
3	7.676	MM	0.0613	26.43906	7.19169	0.2077
4	8.198	BV	0.0550	13.43364	3.82039	0.1055
5	8.301	VB	0.0821	114.89468	20.27869	0.9024
6	9.002	EB	0.0495	6.33821	1.97451	0.0498

总量 : 1.27323e4 1564.90069

* If you have any comments and suggestions, please contact us by sales@amadischem.com