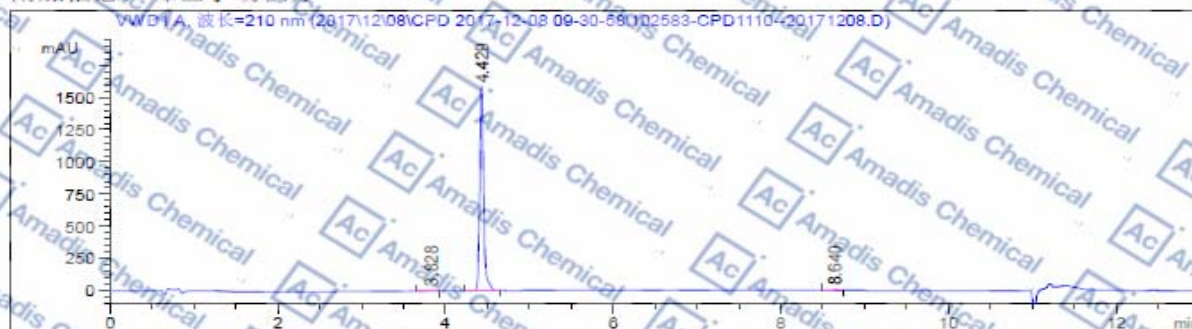


HPLC of 1202402-40-1

操作者 : 仪器 1
 仪器 : 仪器 1
 进样日期 : 2017/12/8 10:41:54
 序列号 : 6
 位置 : 样品瓶 98
 进样次数 : 1
 进样量 : 5.0 μ l
 来自于序列的不同进样量! 实际进样量: 2.0 μ l
 采集方法 : E:\数据\2017\12\08\CPD-2017-12-08-09-30-58\15869-B水相.M
 最后修改 : 2017/11/16 11:08:15 :
 分析方法 : E:\方法\洗柱-B水相.M
 最后修改 : 2017/12/8 10:58:52 :
 (调用后修改)
 方法信息 : CHONGXIZHUZI.M

附加信息: 峰已手动积分



面积百分比报告

排序 :
 乘积因子 : 1.0000
 稀释因子 : 1.0000
 内标使用乘积因子和稀释因子

信号 1: VWD1 A, 波长=210 nm

峰 #	保留时间 [min]	类型	峰宽 [min]	峰面积 mAU * s	峰高 [mAU]	峰面积 %
1	3.828	VP	0.0589	19.53532	4.68367	0.3731
2	4.429	BV	0.0500	5160.06543	1576.68787	99.0945
3	8.649	VV	0.0877	27.84171	4.27525	0.5324
总量				5205.47246	1585.64678	

*** 报告结束 ***

* If you have any comments and suggestions, please contact us by sales@amadischem.com