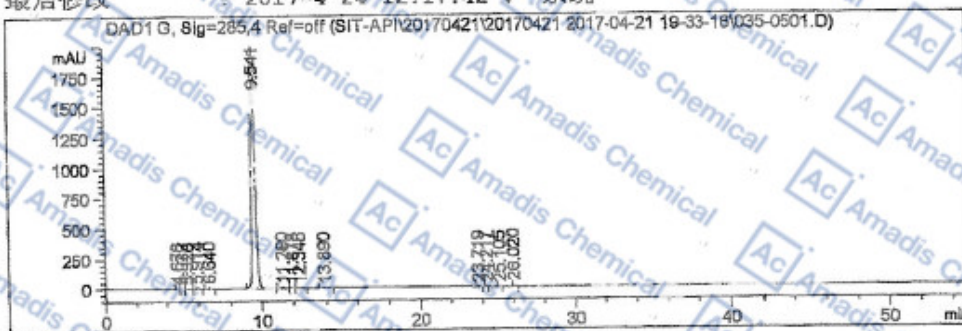


HPLC of 127199-06-8

操作者 : 系统
 仪器 : Agilent 1260 LC-1
 进样日期 : 2017-4-21 23:21:08
 采集方法 : D:\CHEM32\1\DATA\SIT-API\20170421\20170421 2017-04-21 19-33-16\SIT11-成品.M
 最后修改 : 2017-4-21 19:33:16 : 系统
 分析方法 : D:\CHEM32\1\DATA\SIT-API\20170421\20170421 2017-04-21 19-33-16\SIT11-成品.M (序列方法)
 最后修改 : 2017-4-24 12:17:42 : 系统

序列行 : 5
 位置 : 样品瓶 35
 进样次数 : 1
 进样量 : 10.000 µl



面积百分比报告

排序 : 信号
 乘积因子 : 1.0000
 稀释因子 : 1.0000
 内标中不使用乘积因子和稀释因子

信号 1: DAD1 G, Sig=285,4 Ref=off

峰 #	保留时间 [min]	类型	峰宽 [min]	峰面积 [mAU*s]	峰高 [mAU]	峰面积 %
1	4.678	BV	0.1233	17.30979	2.11923	0.0553
2	4.922	VV	0.1612	13.85576	1.25103	0.0442
3	5.328	VV	0.2348	9.25389	5.43158e-1	0.0295
4	5.914	VB	0.1524	107.79360	10.79970	0.3441
5	6.640	BB	0.1597	84.45735	8.23265	0.2696
6	9.541	BB	0.2332	3.08411e4	2077.48877	98.4580
7	11.290	BV	0.2677	55.23470	3.16313	0.1763
8	11.878	VV	0.2259	4.86760	2.92914e-1	0.0155
9	12.346	VB	0.2636	31.89971	1.86415	0.1018
10	13.890	BB	0.2835	26.21824	1.39375	0.0837
11	23.719	BB	0.1181	7.48223	9.68588e-1	0.0239
12	24.217	VV	0.0861	7.84715	1.47537	0.0251
13	25.105	BV	0.1165	16.64869	2.10066	0.0531
14	26.020	BV	0.0954	100.14006	15.50460	0.3197

总量 : 3.13242e4 2127.19771

* If you have any comments and suggestions, please contact us by sales@amadischem.com